

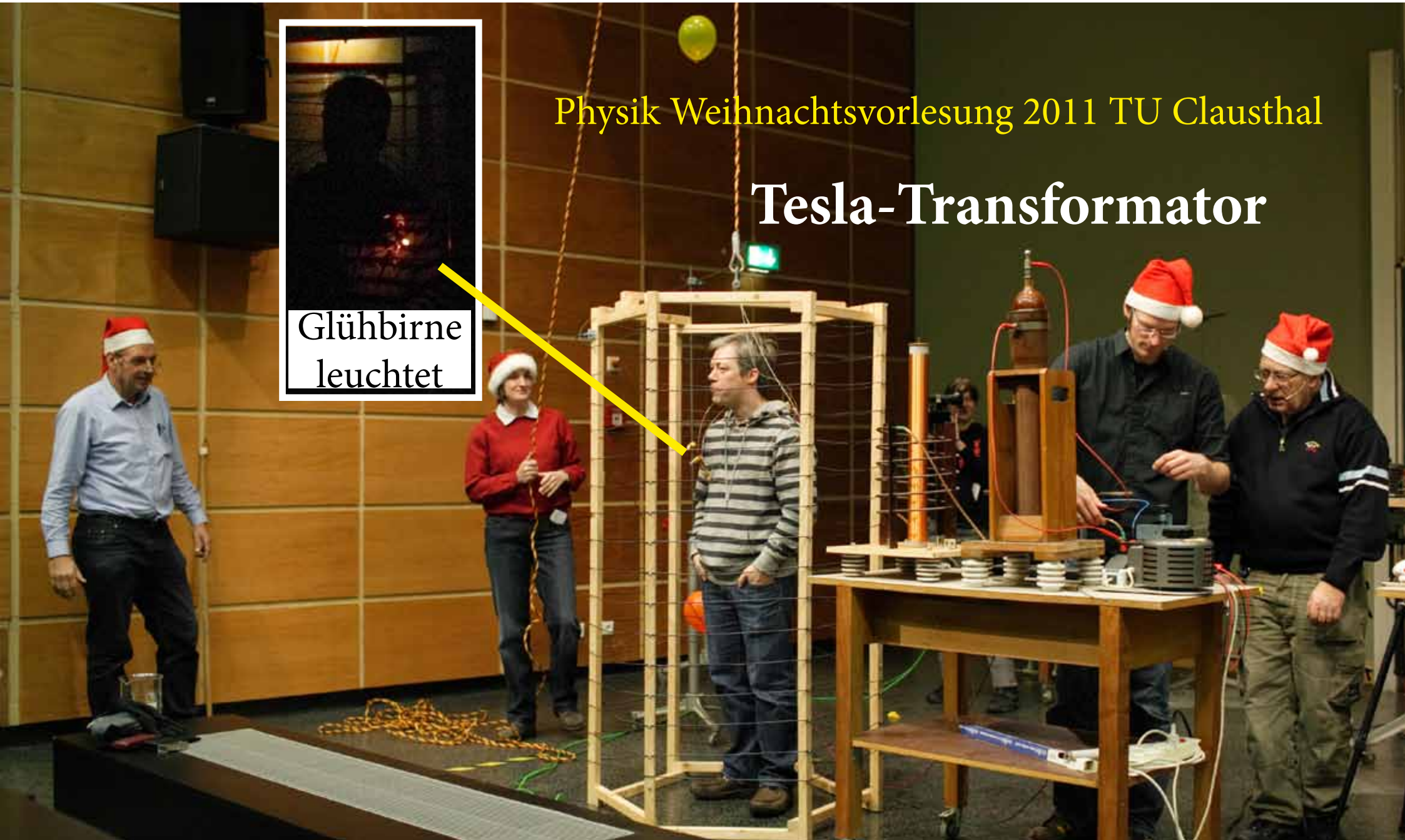


Prof. Dr. Friedrich H. Balck  
Einwirkung elektrischer Geräte  
auf Körper und Geist  
Weiß man, was man sich antut?



Physik Weihnachtsvorlesung 2011 TU Clausthal

# Tesla-Transformator

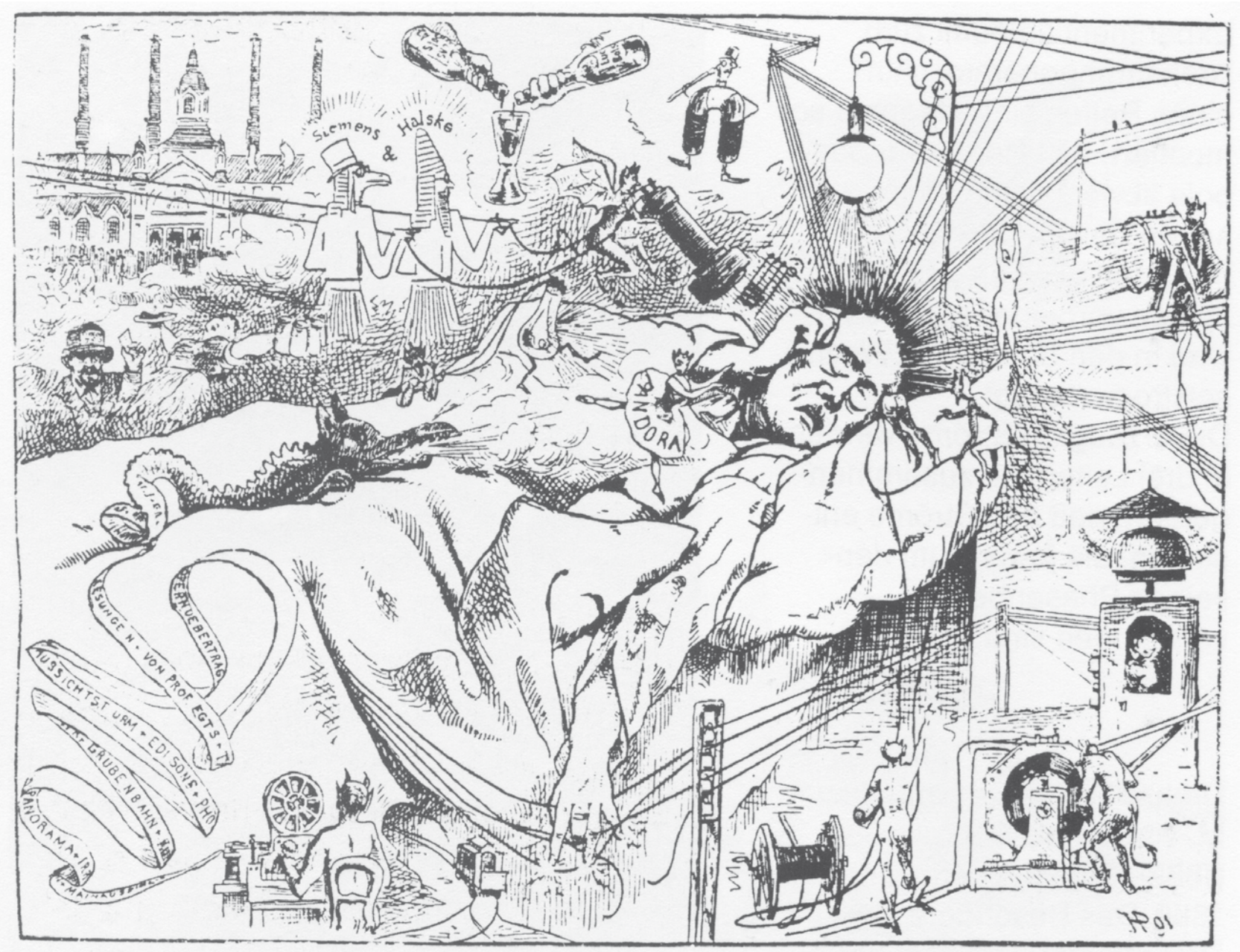




Einwirkungen auf Körper und Geist  
durch Umwelteinflüsse  
Weiß man, was man sich antut?



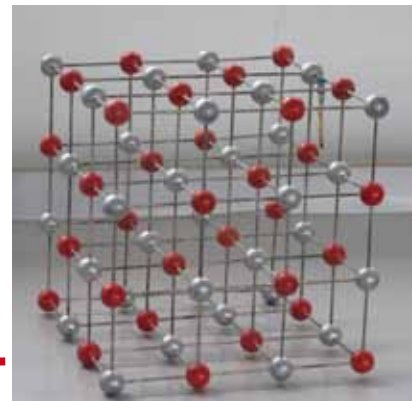
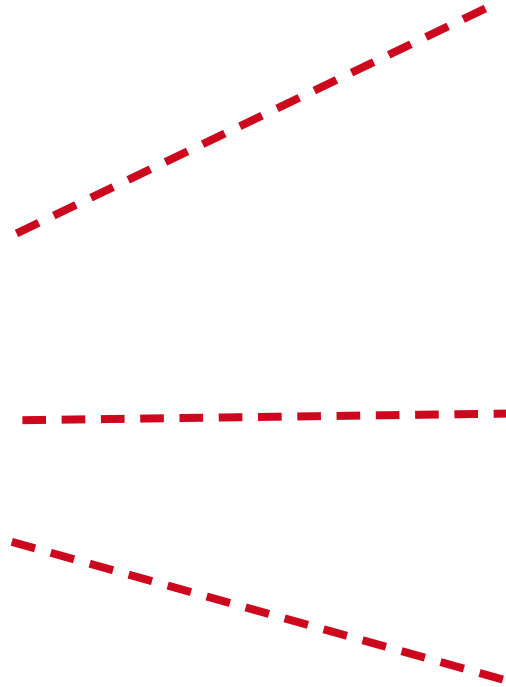
1891



Visionen des elektrotechnischen Zeitalters aus dem Jahr 1891, Frankfurter Kleine Presse (Varchmin, S. 7)



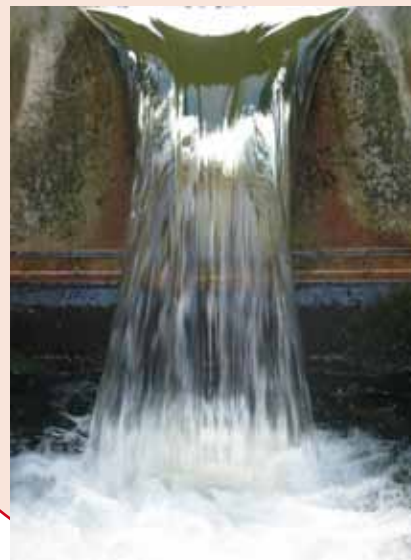
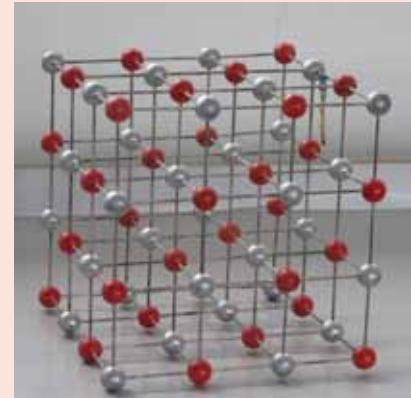
2020



Einwirkungen auf Körper und Geist  
durch Umwelteinflüsse  
Weiß man, was man sich antut?



Alle Objekte wie Lebewesen oder technische Geräte sind von unsichtbaren (feinstofflichen) Strukturen umgeben, die sich überlappen.



# Es gibt zwölf Hirn-Nerven

## Bewußtsein



## Unterbewußtsein

1 Hören

2 Sehen

3 Riechen

4 Schmecken

5 Tasten



6 ....?

7 ....?

8 ....?

9 ....?

10 ....?

11 ....?

12 ....?

**12 paarige Hirnnerven (I–XII),**

die direkt aus Nervenzellansammlungen im Gehirn (Hirnnervenkerne) entspringen und durch mindestens 1 Durchtrittsstelle an der Schädelbasis ziehen.

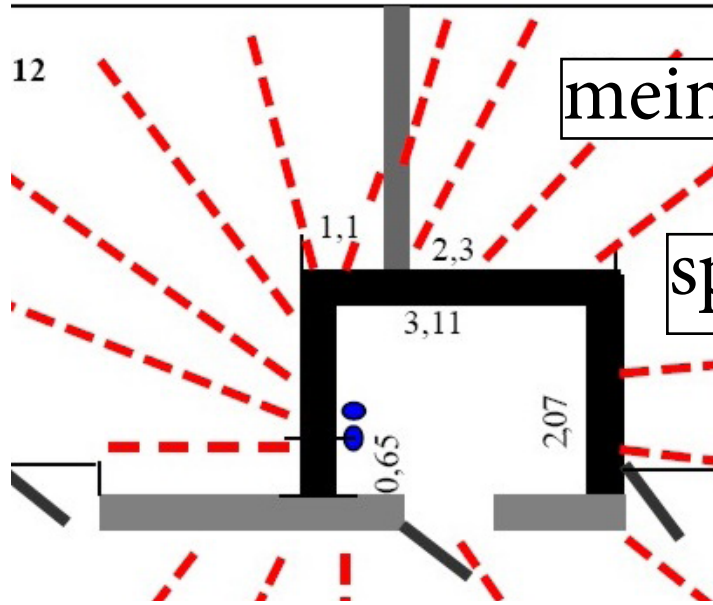
Die Hirnnerven versorgen Strukturen an Kopf und Hals sowie über den N. vagus auch in Thorax- und Bauchhöhle. <https://www.pschyrembel.de/hirnnerven/K09UP/doc/>



## Kühlwasserleitungen für Laser

Kabel

PE-Rohre



mein Büro

spürbare Zonen ausgelegt



13.9.2008

[/biosensor/kuehlwasser.htm](http://biosensor/kuehlwasser.htm)

### Beobachtung:

Einfluß auf Blutdruck:

- nach Inbetriebnahme dauerhaft erhöht  
---> **Medikamente**
- nach Umzug in ein anderes Gebäude wieder normal  
---> **keine Medikamente**



## Bewegtes Wasser und wechselnde Magnetfelder

Wie wirkt Technik auf den Menschen?

## Chronik eines Forschungsprojektes ab 2010

Band 2: Berichte, Vortragstexte

Radiästhesie als wichtiges Werkzeug  
für physikalische Experimente

ISBN 978-3-86948-675-8



# 1. Aktuelle Themen

## Technik

Elektromobilität

Neue Stromtrassen  
und Erdverkabelung

Erneuerbare Energien,  
Solar, Wind, Biogas

Mobilfunk und 5G

Smart Home

## Mensch

Elektrohypersensibilität

Burnout

Schlafstörungen\*

*\*Nürnberger Zeitung vom 17.10.2019:  
Nach Daten der Barmer Krankenkasse  
stieg die Zahl der ärztlich diagnostizierten  
Schlafstörungen (Insomnie) zwischen  
2006 und 2017 um 63 Prozent.  
Zuletzt sei bei 3,8 Prozent aller Erwerbs-  
tätigen eine Ein- und Durchschlafstörung  
festgestellt worden.*



## Ursache

Elektrische Anlagen



Unterschiedliche

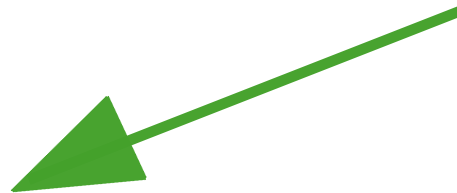
## Symptome



Arztbesuche

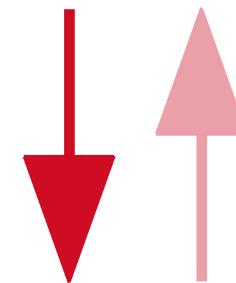
## Behandlung

evtl. Medikamente



## Abhilfe

Lösung bei der **Technik**  
und dem **Standort** suchen



## Folge-Symptome

**Abhilfe:**

**Elektrosensibilität**

Hinweis in eigener Sache:

**Bitte stellen Sie bei Ihren  
elektronischen Geräten  
den „Flugmodus“\* ein!**

**Danke**

\*sowie **WLAN** und **Bluetooth** aus



Offener Brief am 17.3.2019 von Frau **Barbara Dohmen**,  
Fachärztin für Allgemeinmedizin/Umweltmedizin an  
den Präsidenten der Bundesnetzagentur Herrn Jochen  
Homann

„Es sind dies Menschen, die unter dem  
sogenannten Mikrowellensyndrom, -  
auch **Elektrohypersensibilität** genannt  
- leiden, d.h. sie reagieren sofort oder ver-  
zögert auf **Hochfrequenz emittierende  
Anlagen** mit dauerhaften gesundheits-  
beeinträchtigenden Funktionsstörungen -  
je nach individueller Organanfälligkeit:  
**Schlafstörungen,**  
**allgemeine Erschöpftheit,**  
**Kopfschmerzen oder Schmerzzustände**  
**in anderen Körperbereichen,**  
**Sehstörungen,**

**Schwindel, Brechreiz, Benommenheit,**  
**Denk-, Konzentrations-, Lern- und**  
**Gedächtnisstörungen,**  
**Ohrenschmerzen und Ohrgeräusche,**  
**Bluthochdruck,**  
**plötzliche Beschleunigung der**  
**Darmperistaltik,**  
**Herzrhythmusstörungen,**  
**Verspannung, Nervosität, Gereiztheit**  
**oder depressive Verstimmung und**  
**Angst bis hin zu Panikattacken,**  
um nur die am häufigsten auftretenden  
Leiden zu nennen.“

<https://ul-we.de/wp-content/uploads/2019/03/190317-Offener-Brief-an-Herrn-Homann-Pra%CC%88s.-der-BNA.pdf>

## Elektro-Auto

Zitat:

„Normalerweise fahre ich einen Benziner. Jetzt habe ich mehrmals diesen Leihwagen (ein E-Auto) genutzt. Wenn ich einen Tag damit gefahren bin,



- **wache ich mehrmals in der Nacht auf.**
- **Das Medikament zum Blutdrucksenken hat keine Wirkung.**
- **Wenn ich wieder das andere Fahrzeug nutze, schlafe ich nachts durch.“**



## Möglicher Dialog Arzt - Patient:

Seit wann haben Sie diese Probleme?

---> Seit etwa vier Wochen.

Haben Sie  
neue elektrische Geräte?

---> Ja, einen großen Fernseher.

Seit wann?

---> Seit etwa vier Wochen.. ! ! !

- Fernsehgerät
- PC-Bildschirm
- WLAN-Geräte
- SmartPhone
- Schnurlos-Telefon
- LED-Beleuchtung
- E-Auto, E-Bike
- elektr. verstellb. Bett
- Hörgeräte
- Bluetooth-Geräte
- Radio/Wecker am Bett
- Sitzheizung
- Umzug / Arbeitsplatz

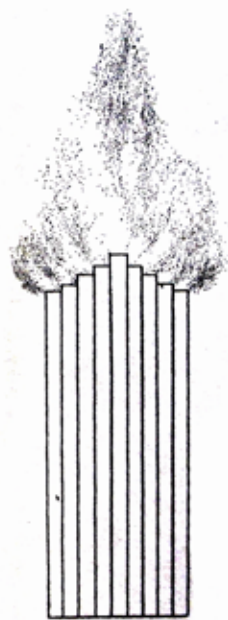
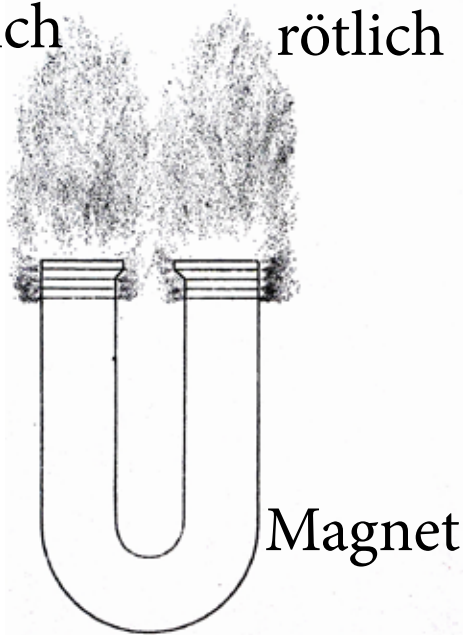
## **2. Biologische Sensoren als Detektoren**

### **bei physikalischen Experimenten**

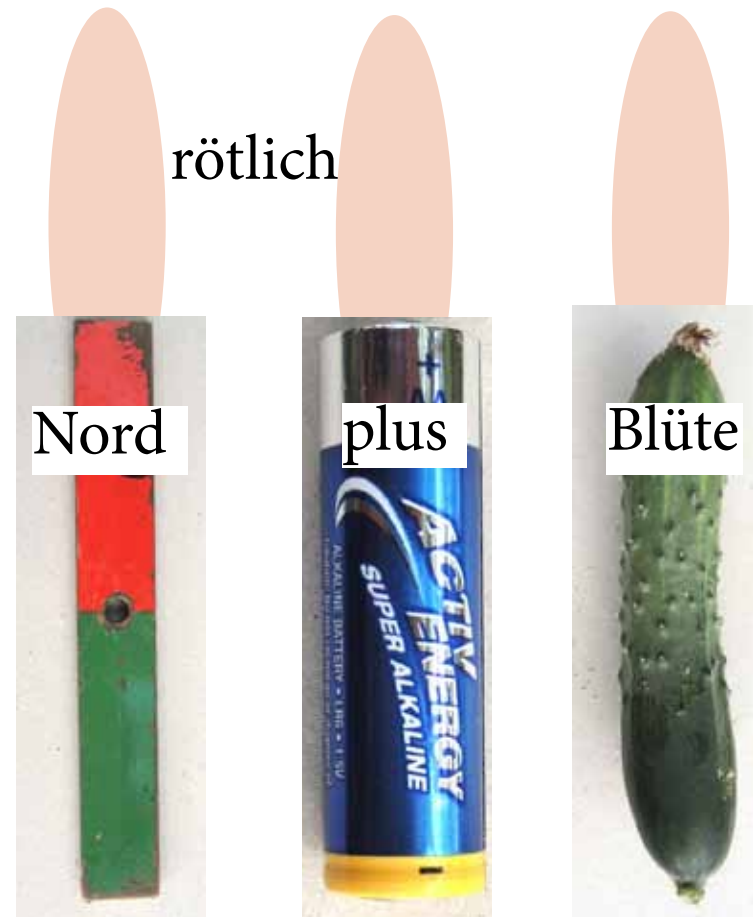
### **Historische und eigene Beobachtungen**

## 2. Beobachtbare Strukturen: Fühlen oder „Sehen“

bläulich rötlich



**Zonen**



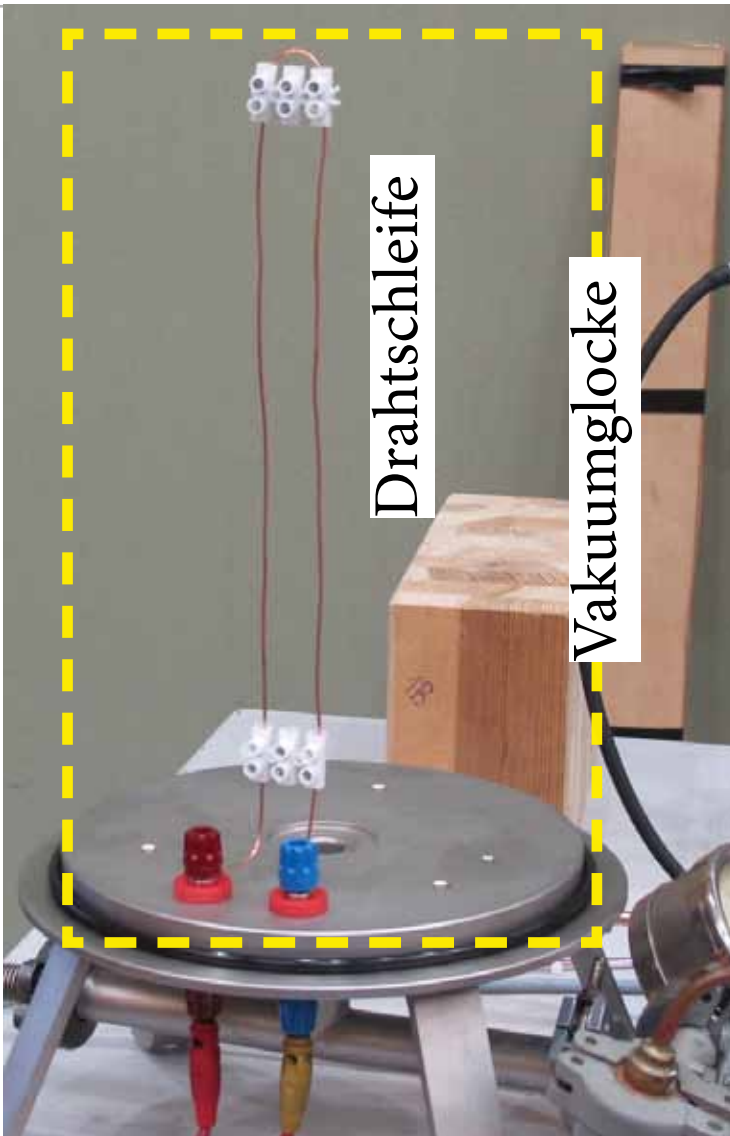
bläulich  
Magnet Batterie Gurke

(schematische Darstellung)

Beobachtungen in **völliger Dunkelheit**  
Reichenbach um 1850

Auch heute können entsprechend sensitive  
Personen diese **Zonen** bei „gepolten“ Objekten  
beobachten (fühlen oder „sehen“). Einigen  
gelingt das „Sehen“ sogar bei **Tageslicht**.  
Es sind vermutlich Strukturen mit **Edelgasen**.





U-förmiger Stromleiter,  
in Vakuumglocke, **200 nA**

### Luft

Versuch 11.1: </biosensor/kuehlwasser-achtzehn-09.htm#kapitel-09>  
**„Pilzköpfe gehen rauf und dann wieder runter“**  
**„sie versuchen sich zu verschmelzen,**  
**trennen sich aber wieder“**  
 (in dem einen Draht hinauf, in dem anderen hinunter)

### Vakuum

Versuch 11.3: wie 11.2 unter Vakuumglocke evakuiert.  
 AS: **„ganz minimale Strukturen“**,  
**„es nimmt mit Vakuum ab“**,  
**„wird immer enger und schmaler“**

### Argon (Edelgas ~1 % in Luft)

Versuch 11.4: wie 11.3, mit einem Kolbenprober wird  
 etwas Argon dazugegeben bei 1 mbar Restdruck.  
 2 ml Argon dazu: AS: „ nichts zu sehen“  
 8 ml **„ nichts „**  
 14 ml (ca. 1% des Volumens)  
**„ es wird ein bißchen mehr“**

</biosensor/kuehlwasser-achtzehn-09.htm#kapitel-09>

„Wenn ich in Halle in einem elektrischen Strassenbahnwagen fahre, so habe ich **sehr bald sehr unangenehme Empfindungen. Zunächst fühle ich ein wirres kühles Wehen an den Beinen, dann entsteht eine Uebelkeit im Sonnengeflecht und schliesslich kommt noch ein Eingommensein des Kopfes, eine Art Betäubung dazu, die nach Verlassen des Wagens manchmal bis zu einer Stunde anhält. . . .** Als ich mich bei anderen erkundigte, die häufig die elektrische Strassenbahn in Halle benutzen, wussten alle nichts davon, machten aber — ebenfalls alle, denn die Wirkung ist eine ziemlich kräftige — sofort **die gleichen Wahrnehmungen** wunderten sich nur, dass sie das **früher nicht beachtet hatten.**“ O. Korschelt

*Die Nutzbarmachung der lebendigen Kraft des Aethers in der Heilkunst, der Landwirtschaft und der Technik.*

Berlin, Verlag von Lothar Volkmar (1892), Seite 281

[/biosensor/korschelt-1892-seite-162-197.htm#anhang](https://biosensor/korschelt-1892-seite-162-197.htm#anhang)



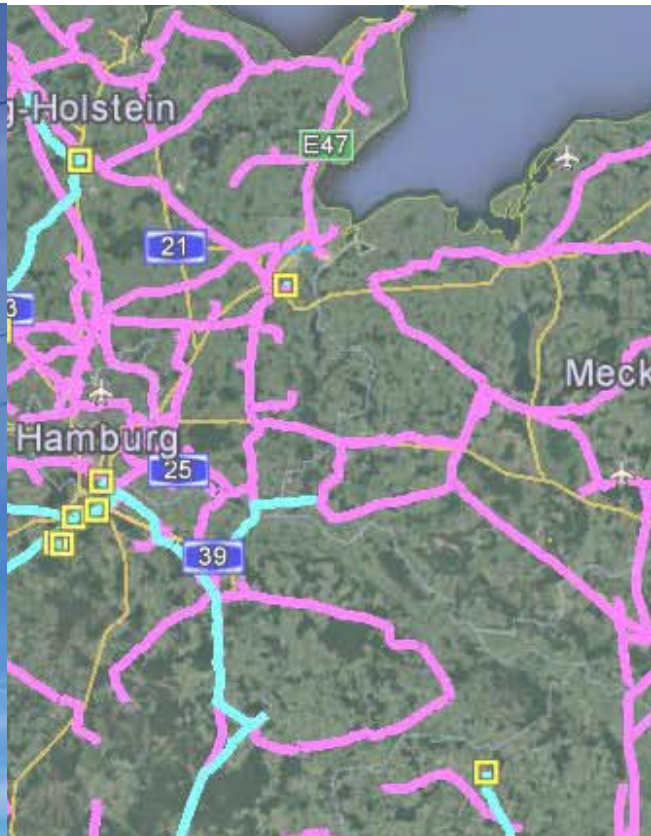
Strassenbahnmotor, AEG, gebaut nach 1912



Widerstände zur Strombegrenzung beim Anfahren



### 3. Strom-Netze



Bahnstrom: 2 x 2  
110 kV (türkis)  
16,7 Hz

Drehstrom: 2 x 3  
110 kV bis 380 kV  
50 Hz

</biosensor/strom-netze.htm>



### 3. Strom-Netze



Wasserkraftgenerator mit sinusförmiger Spannung



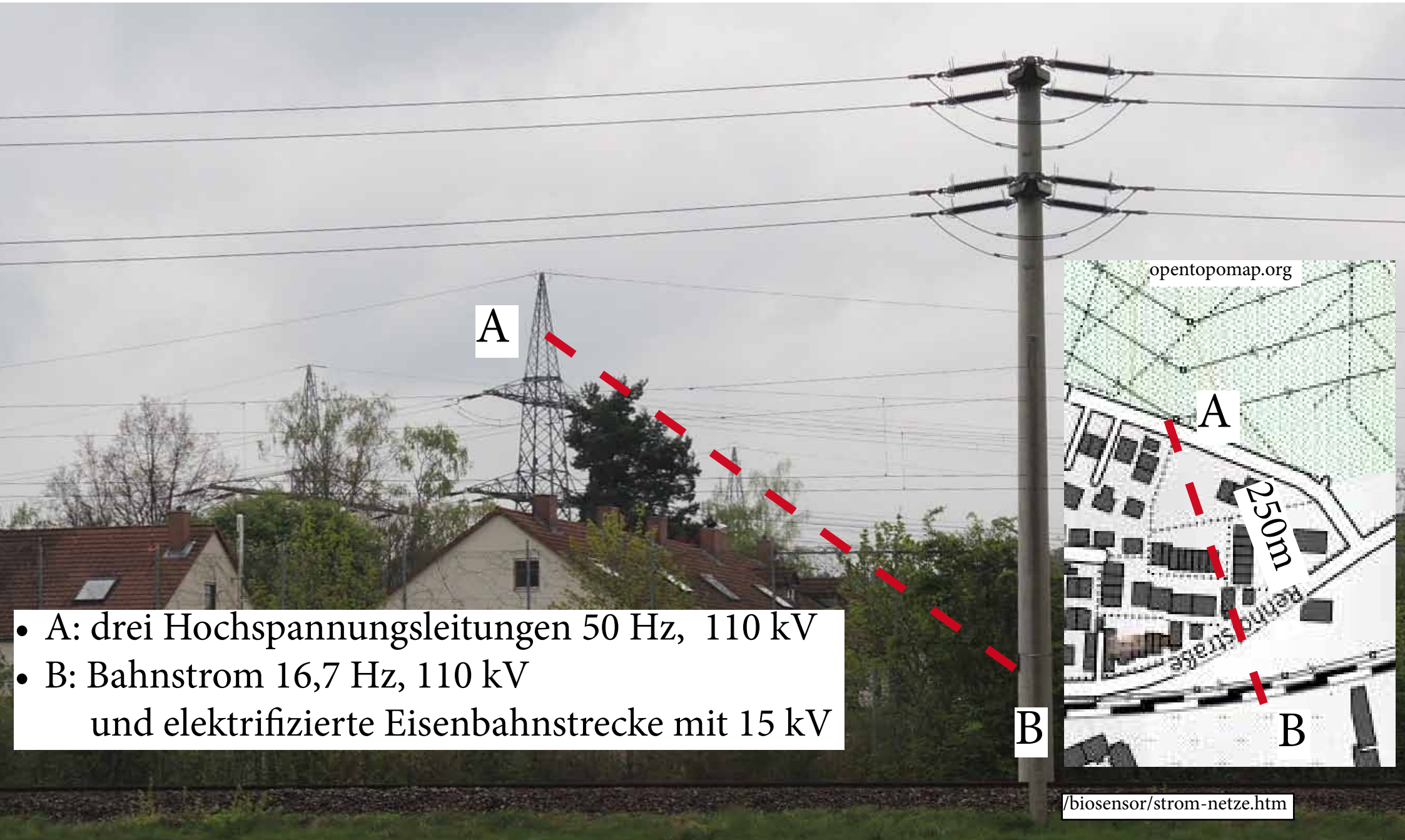
Fotovoltaik mit elektronischem Wechselrichter

Windgenerator mit elektronischem Umrichter



380 000 Volt Leitung über den Dächern

</biosensor/strom-netze.htm>

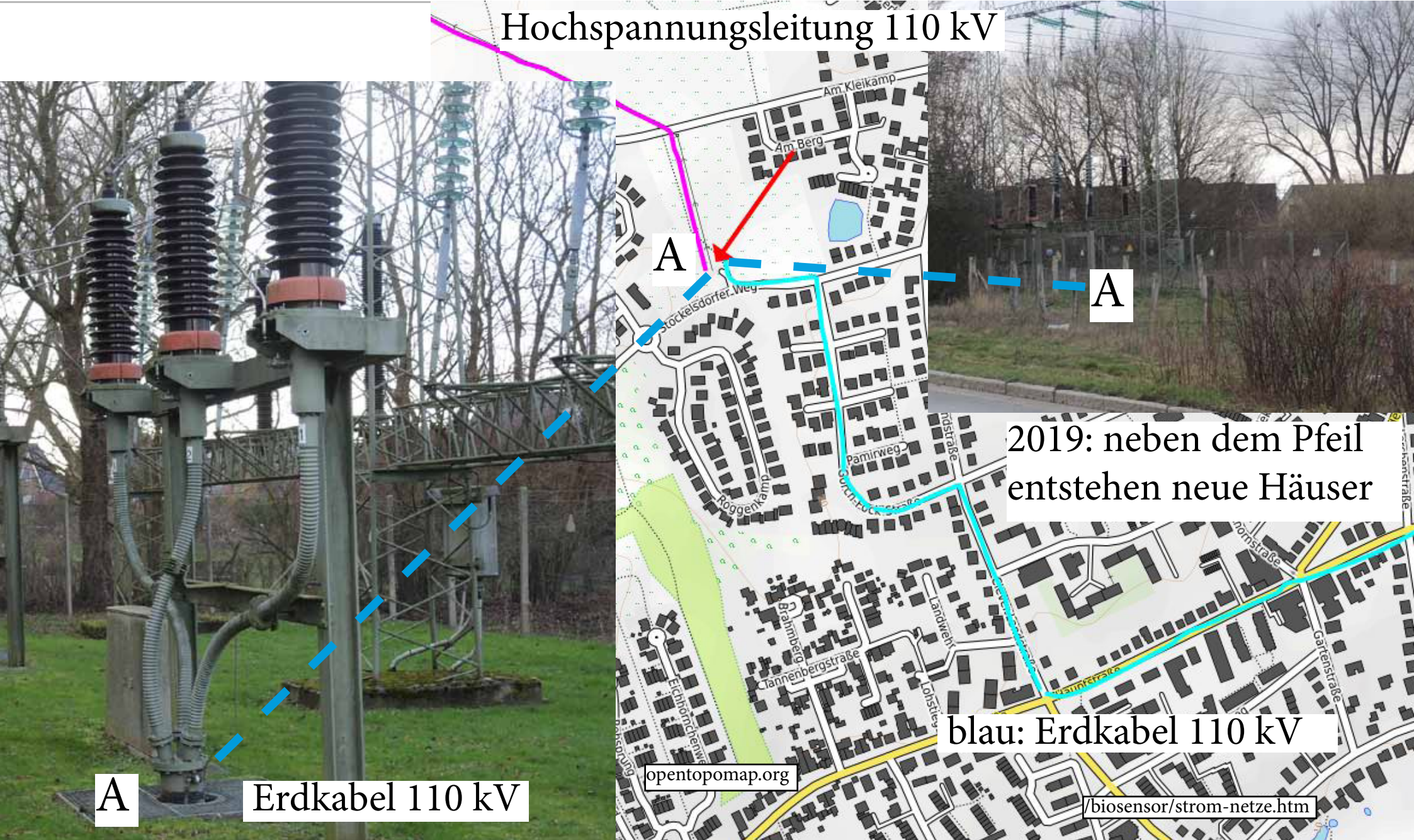


- A: drei Hochspannungsleitungen 50 Hz, 110 kV
- B: Bahnstrom 16,7 Hz, 110 kV  
und elektrifizierte Eisenbahnstrecke mit 15 kV

</biosensor/strom-netze.htm>



### 3. Strom-Netze



Hochspannungsleitung 110 kV

A

A

2019: neben dem Pfeil  
entstehen neue Häuser

blau: Erdkabel 110 kV

A

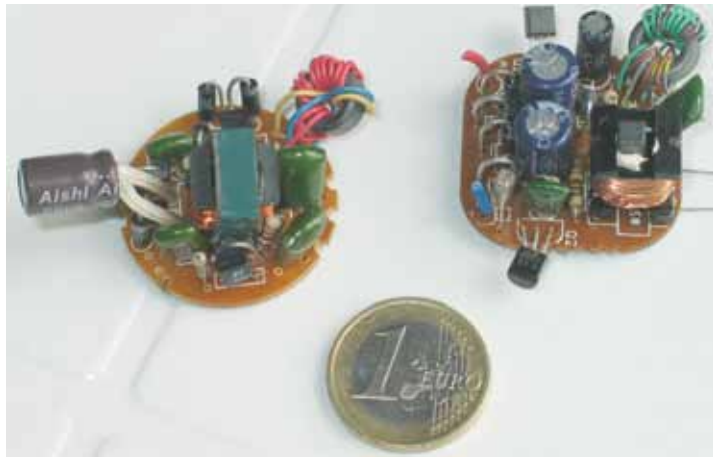
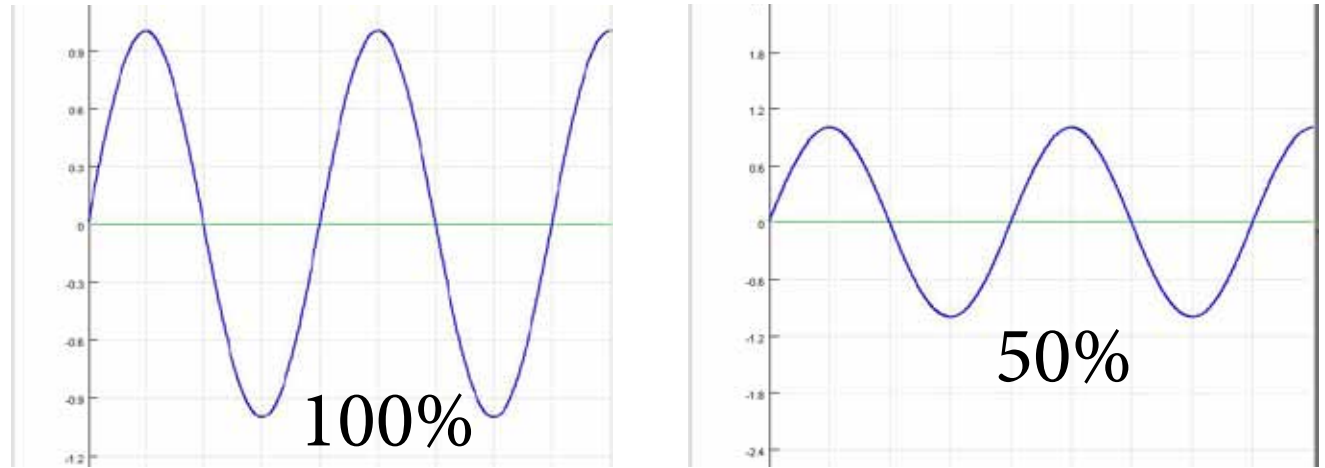
Erdkabel 110 kV

opentopomap.org

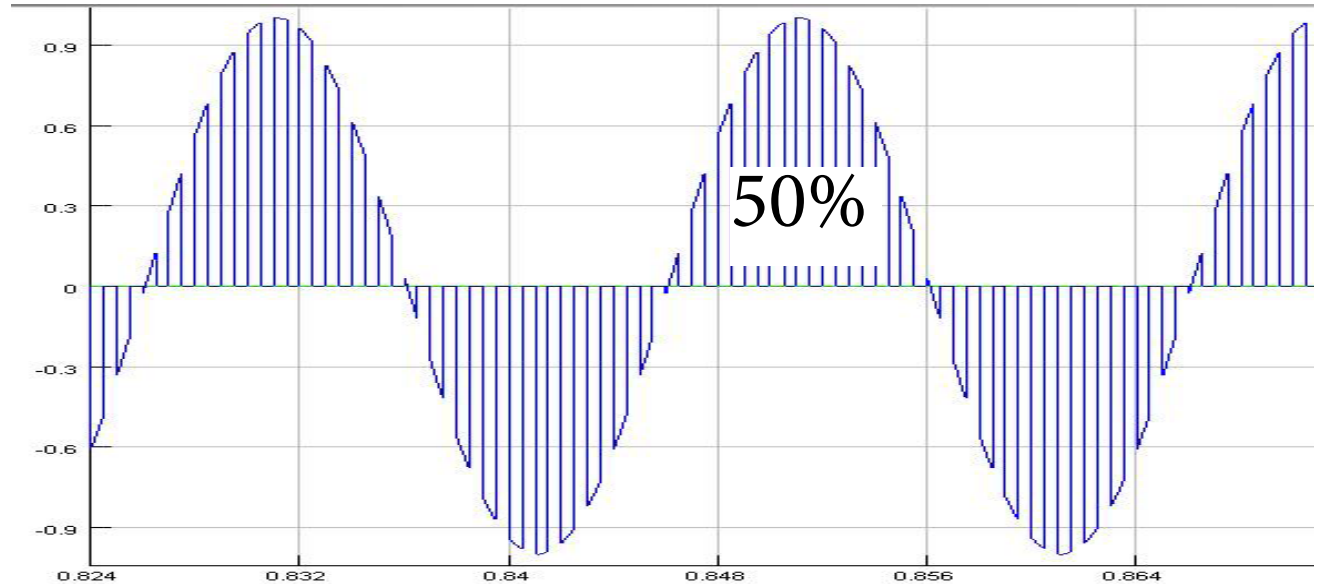
/biosensor/strom-netze.htm



Früher: Steuerung mit **Vorwiderstand**

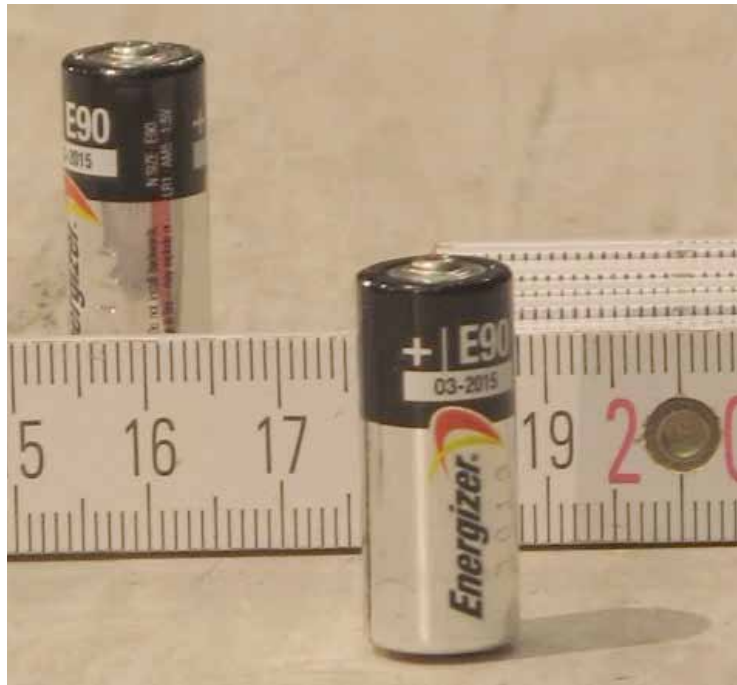


[/biosensor/energiesparlampe.htm](#)



Heute: Steuerung mit **Elektronik** (z.B. Pulsbreitenmodulation)  
 Folge: **Verschmutzung der Netze** mit anderen Frequenzen

## Gleichstrom



## Wechselstrom



# 4. Elektrizität: was wirkt nach aussen?

## Bekannte Wirkungen:

grobstoffliche Wirkung,  
E-Feld, M-Feld, EM-Wellen,  
Strom, Spannung,

„**Elektromedizin**“

Elektrizität



Mensch



## Neu:

**feinstoffliche Wirkungen,**  
unsichtbare Materie, Zonen,  
evtl. andere Wellentypen, **Frequenzen,**  
„**Energiemedizin**“



## 4.1 Gefährdung durch elektrische Geräte



- sofort
- innerhalb von Stunden oder Tagen
- innerhalb von Jahren

Wechselfelder mit erheblicher Leistung:  
Mikrowellenherd, Frequenz: 2,4 GHz

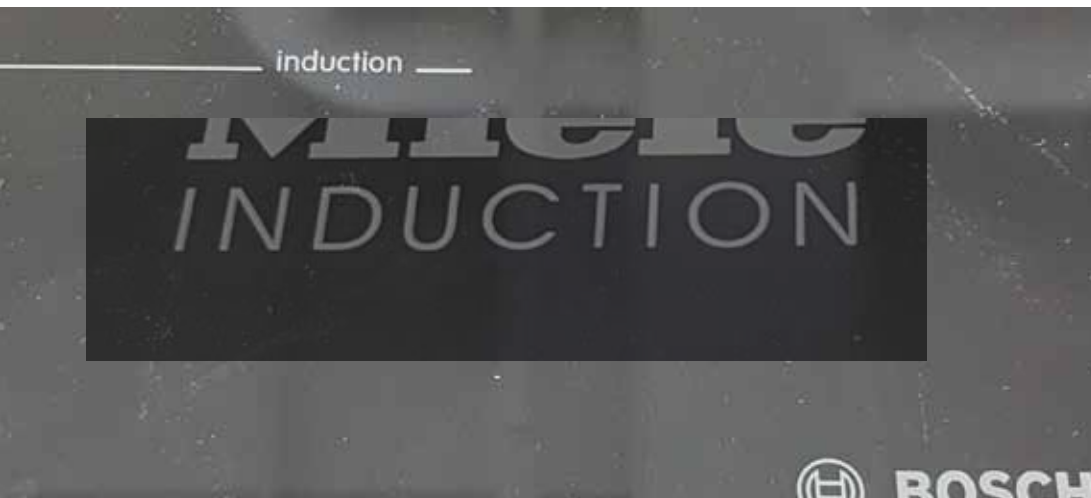


Wechselfelder mit erheblicher Leistung:

Induktionskochfelder Frequenz: ca. 25 kHz

Eine Frau (36) erzählte, daß sie seit zwei Wochen eine neue Küche mit **Induktionskochflächen** habe. Seit dieser Zeit klagte sie über **Schmerzen im Unterbauch.**

**“Wenn ich in einem Kochtopf auf dem Herd umrühren muß, mache ich das nur mit weit ausgestreckten Armen. In der Nähe des Topfes ist es unangenehm.“**







Energieforschung 2013  
CvD-Gymnasium Goslar:  
Ermittlung der elektrischen  
und **thermischen Leistung**  
**beim Wassererhitzen.**



Training der natürlichen Spürfähigkeit:  
**Wie weit reicht die spürbare Wirkung**  
**einer Induktionskochplatte bei**  
**ruhendem oder bewegtem Wasser?**

- mehrere Meter, (ca. 5)
- bei umgerührem Wasser **sehr viel weiter**

[/biosensor/elektrosmog.htm#01-05](#)

## Warnung der TELEKOM vor WLAN

Bedienungsanleitung (Speedport W724 V):

„Die integrierten Antennen Ihres Speedport senden und empfangen Funksignale bspw. für die Bereitstellung Ihres WLAN.

**Vermeiden Sie das Aufstellen Ihres Speedport in unmittelbarer Nähe zu Schlaf-, Kinder- und Aufenthaltsräumen,** um die Belastung durch elektromagnetische Felder so gering wie möglich zu halten.“

„WLAN TO GO

Ohne zusätzliche Kosten mobil surfen  
im größten HotSpot-Netz der Welt“  
<https://www.telekom.de/wlan-to-go>

**Die Einstellung „Hot Spot“ ist bei der Auslieferung des Gerätes voreingestellt.**

**Konsequenz: Jeder Mensch in den Städten ist auch außerhalb der Häuser ständig WLAN ausgesetzt!**



</biosensor/elektrosmog.htm>



Bundesamt für Strahlenschutz (BFS): „Als Maß für die Energieaufnahme dient die so genannte **Spezifische Absorptionsrate (SAR)**. Sie wird in Watt pro Kilogramm (W/kg) gemessen. Um gesundheitliche Wirkungen der hochfrequenten Felder auszuschließen, soll der SAR-Wert eines Handys nicht mehr als **2 Watt pro Kilogramm** betragen.“

[http://www.bfs.de/DE/themen/emf/mobilfunk/schutz/vorsorge/sar-handly.html;jsessionid=FA6BD3CED8DAACE36CE8F745928DCEDB.1\\_cid339?nn=6046838](http://www.bfs.de/DE/themen/emf/mobilfunk/schutz/vorsorge/sar-handly.html;jsessionid=FA6BD3CED8DAACE36CE8F745928DCEDB.1_cid339?nn=6046838)

## Grenzwerte, Meßvorschriften



Prüfmethode beim BFS:

- Wassergefüllter Ballon,
- Thermometer,
- Mobilphone.

Das Wasser sollte sich nur geringfügig erwärmen.

[/biosensor/elektrosmog.htm](#)



Elektrische Impulse beim Weidezaun können die Milch nicht merklich erwärmen. Also sollten Weidezäune **unbedenklich** sein.





4.2 Welche Rolle spielen Frequenzen?

# 4.2 Frequenzen

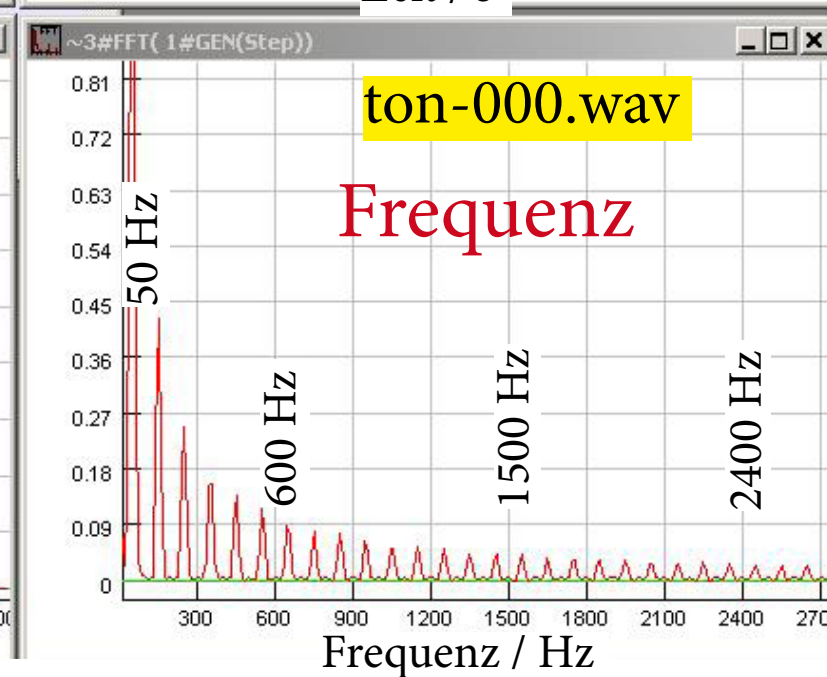
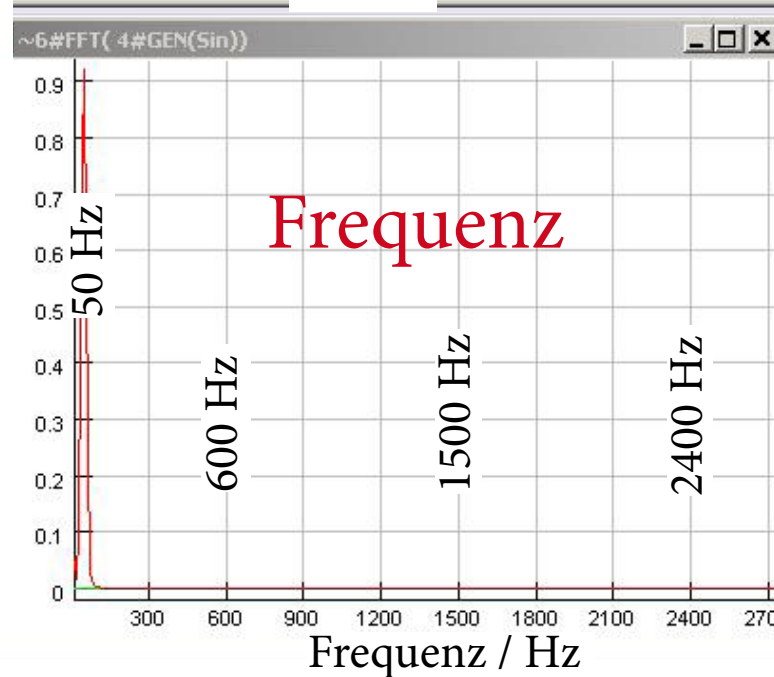
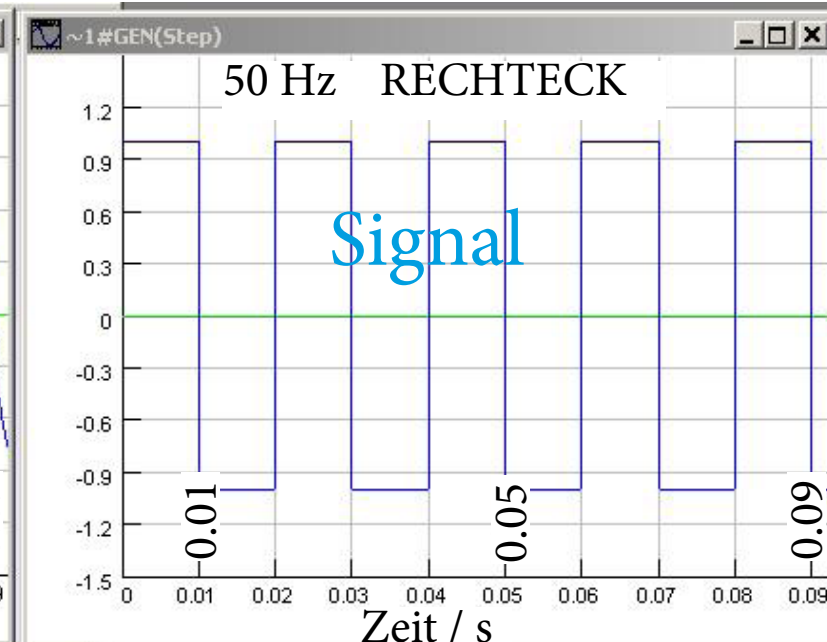
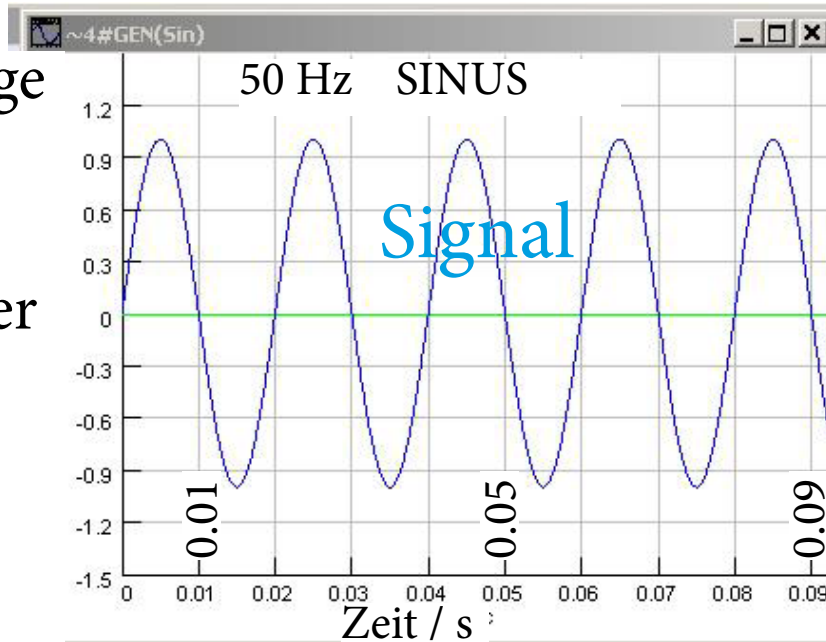
Eine nicht sinusförmige Spannung enthält weitere Frequenzen:

- „Harmonische“ oder
- „Oberwellen“

Dies sind **Vielfache** der Grundfrequenz.

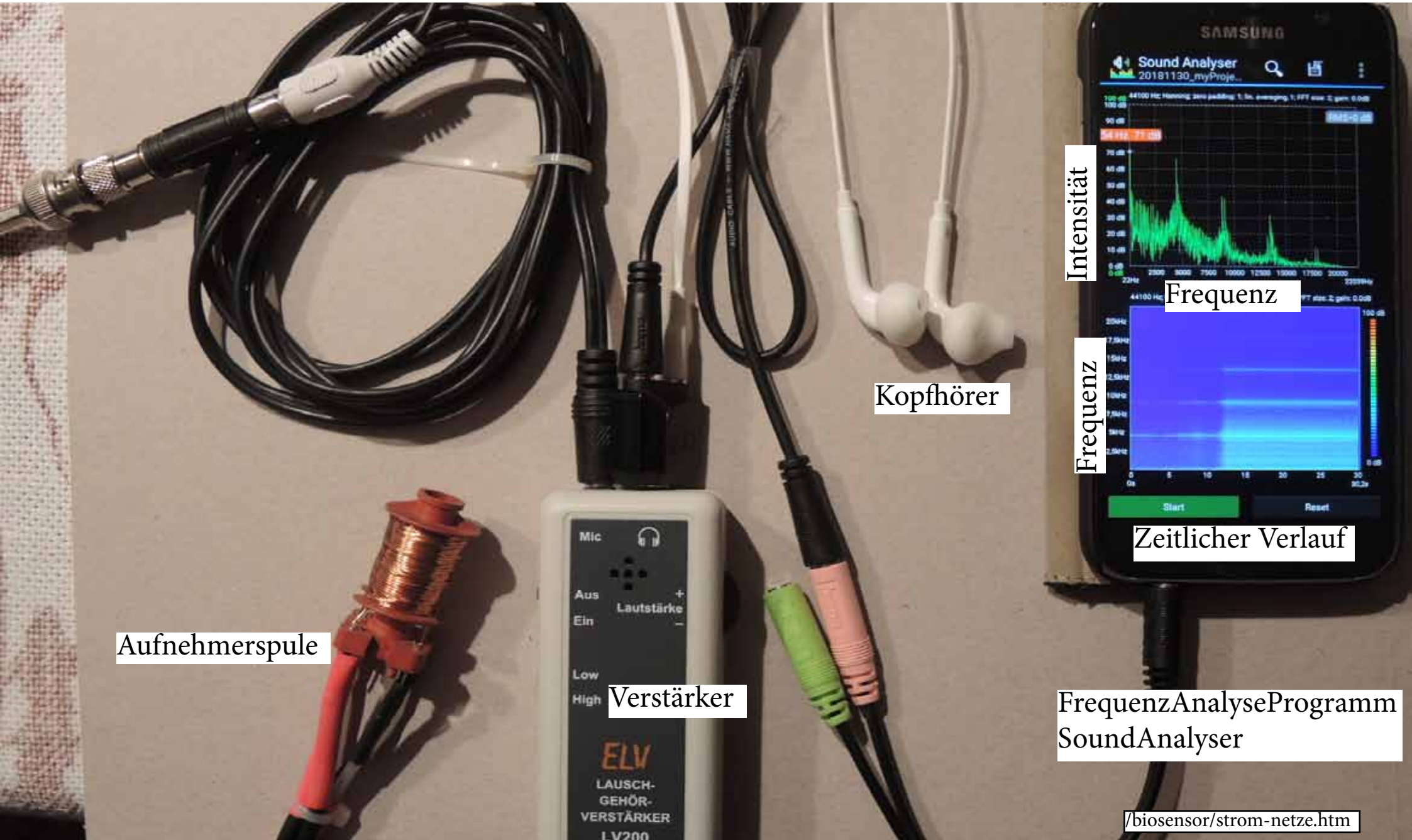
Bei 50 Hz hat z.B. die 30. Harmonische  $50 * 30 = 1500$  Hz.

Die **roten Kurven** ergeben sich aus der **Frequenzanalyse** der oberen **blauen** Signale.





# 4.2 Frequenzen: Messung und Analyse



Aufnehmerspule

Verstärker

Kopfhörer

Intensität

Frequenz

Frequenz

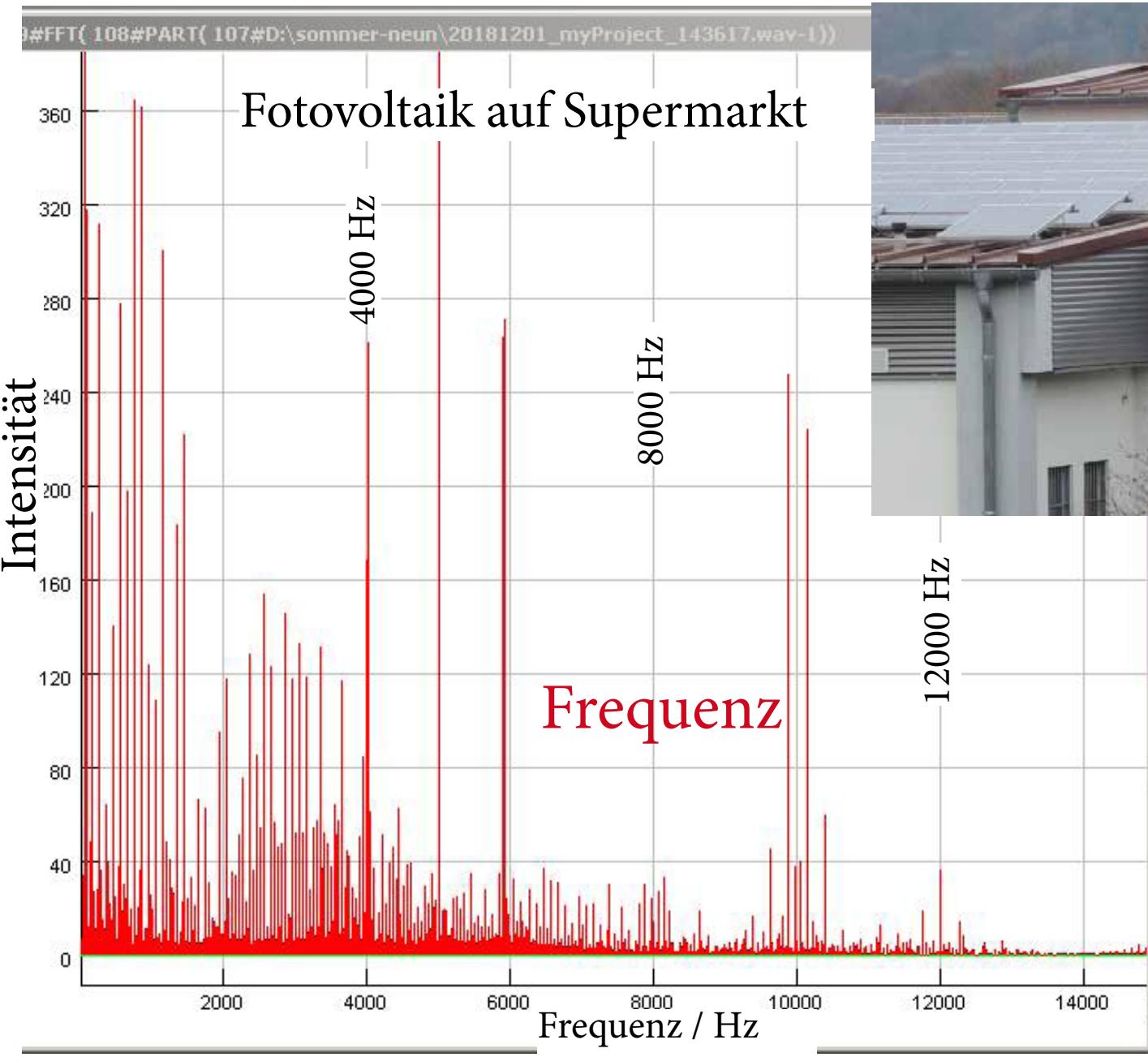
Zeitlicher Verlauf

FrequenzAnalyseProgramm  
SoundAnalyser

</biosensor/strom-netze.htm>

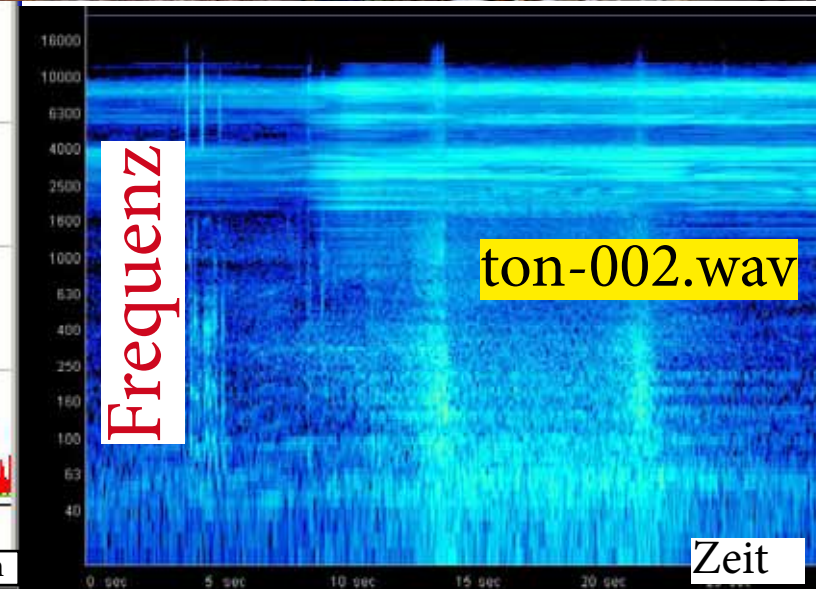
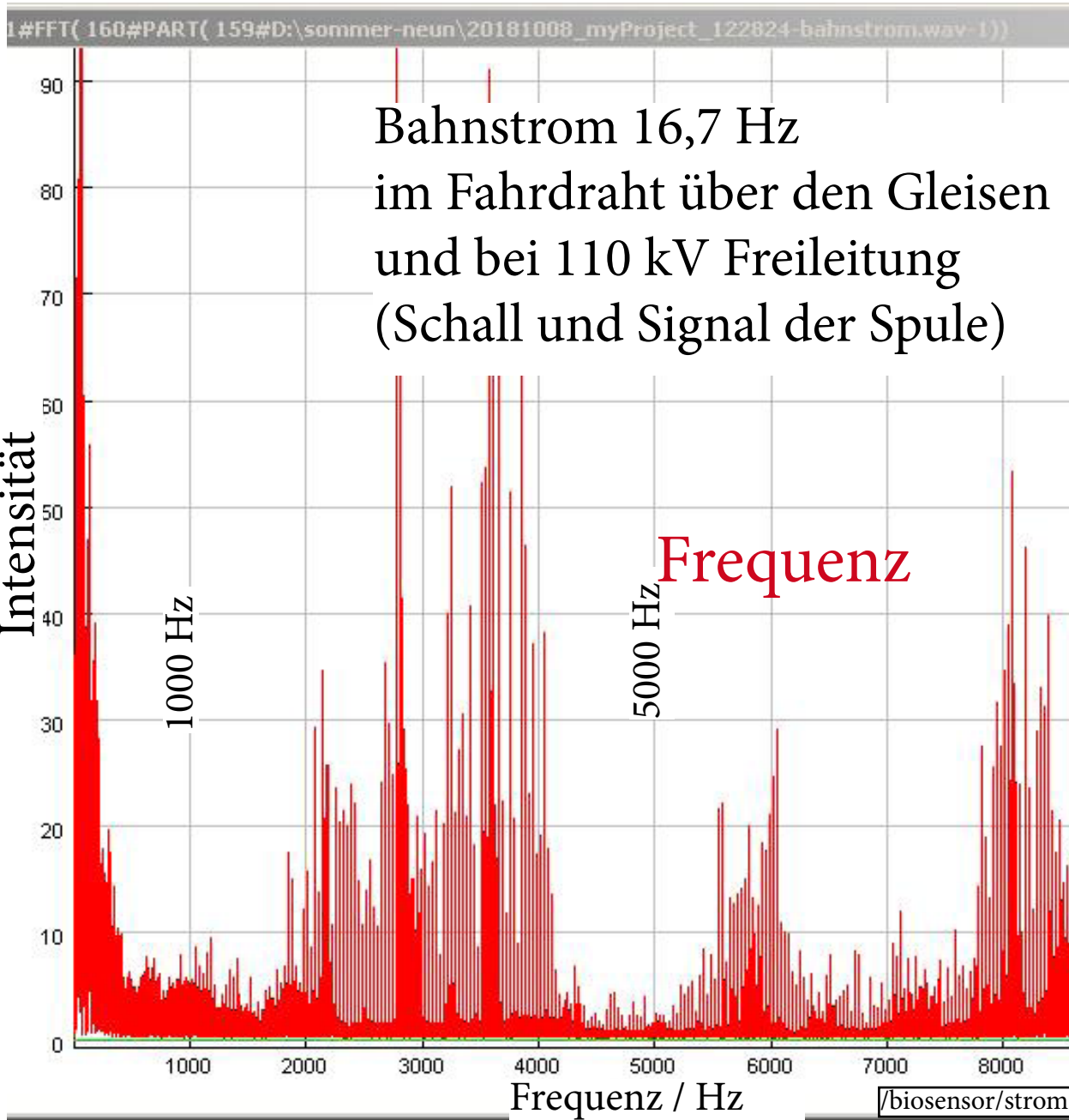


# 4.2 Frequenzen: Stromnetz



/biosensor/strom-netze.htm

# 4.2 Frequenzen: Bahnstrom

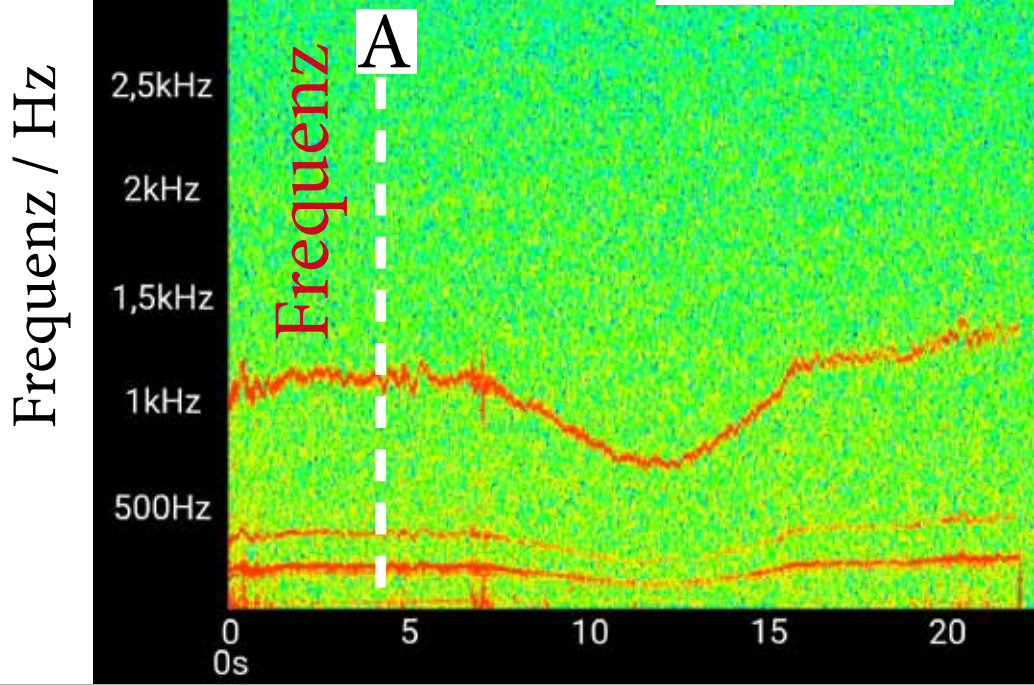
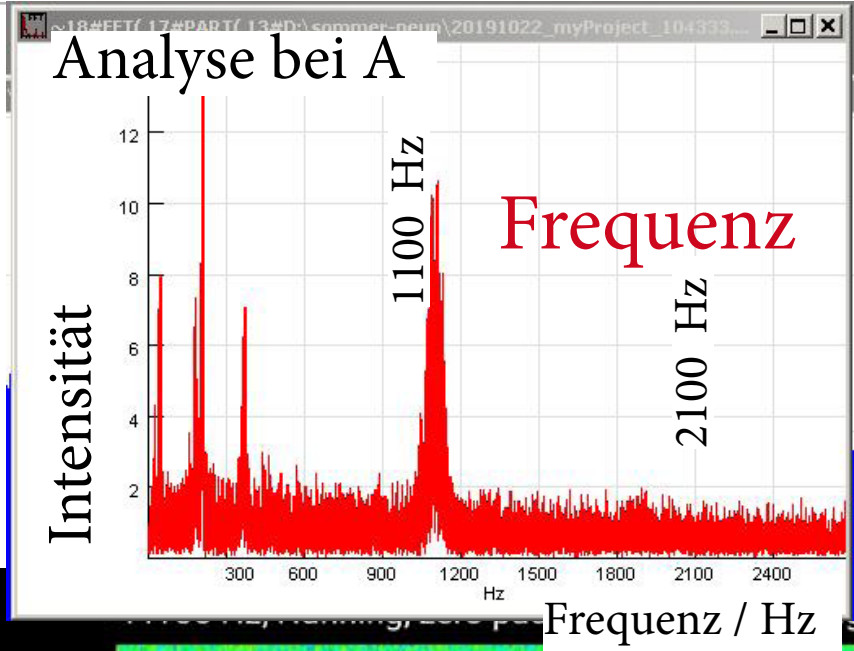




# 4.2 Frequenzen: E-Fahrrad

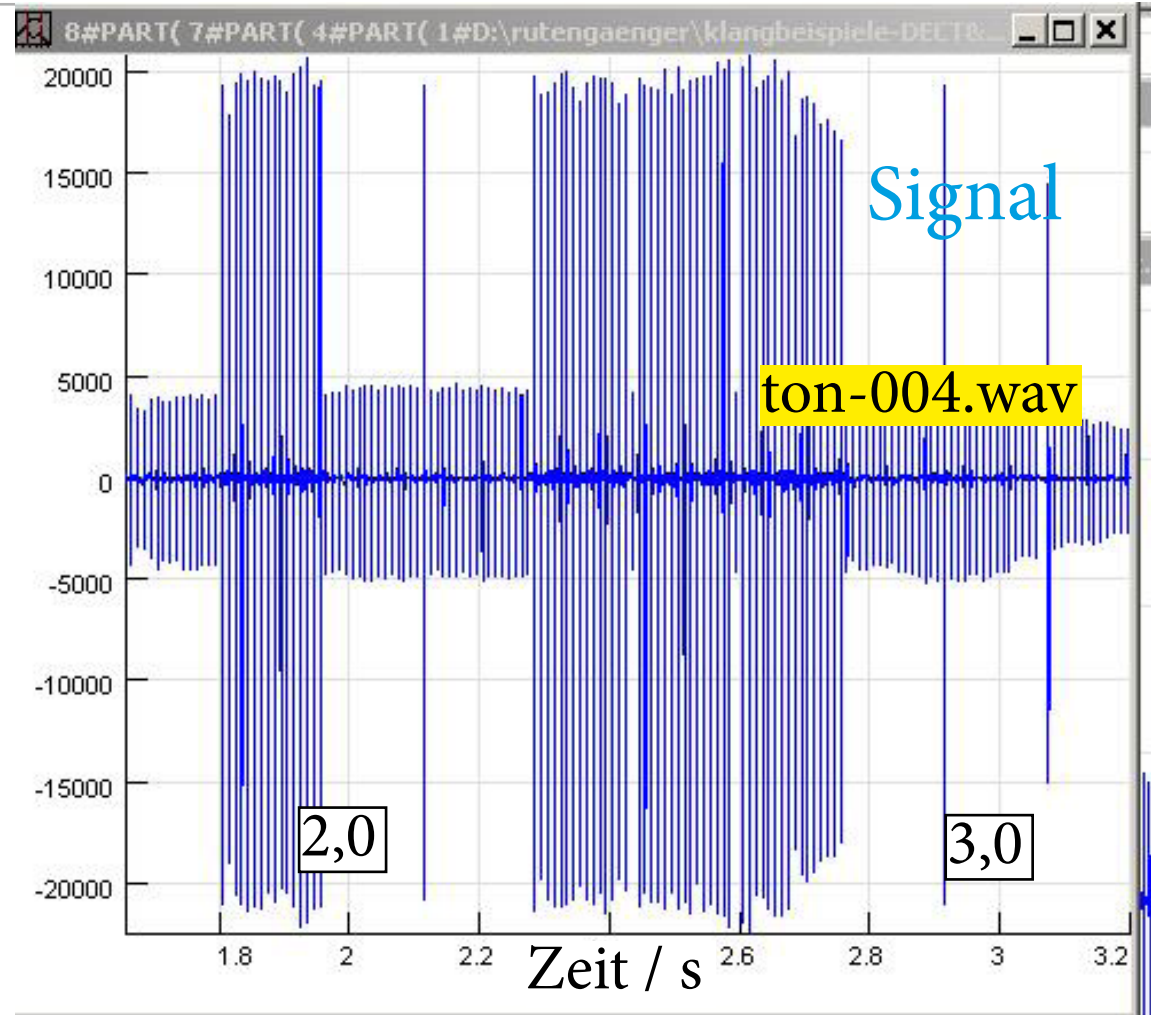


Signal der Spule

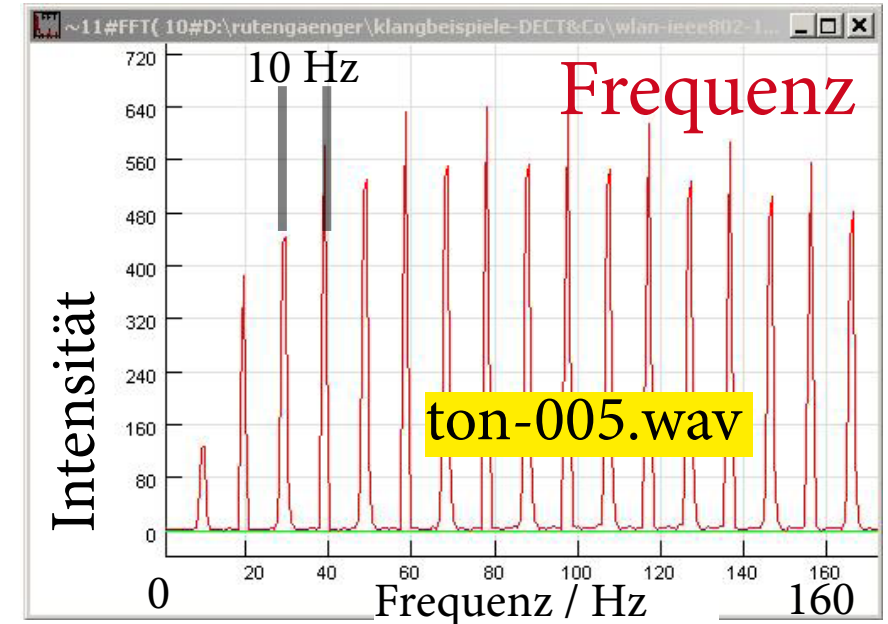
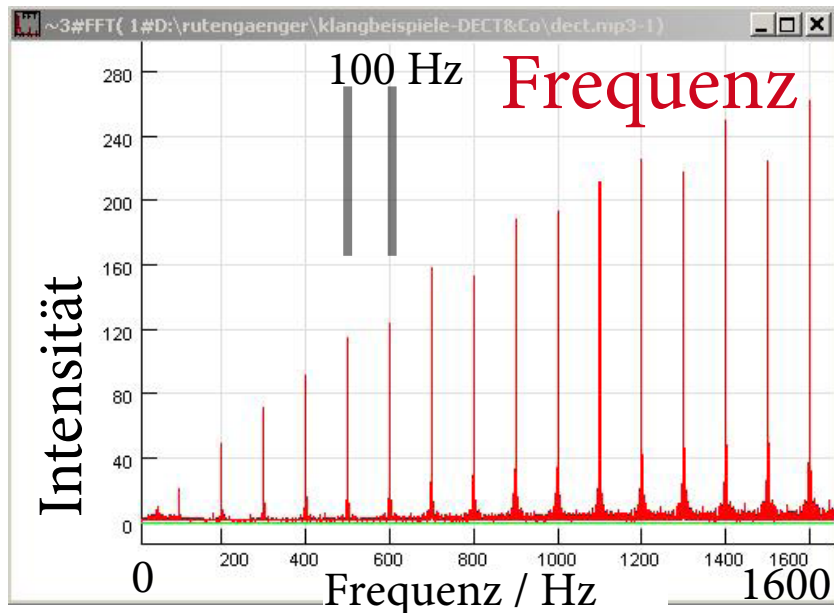
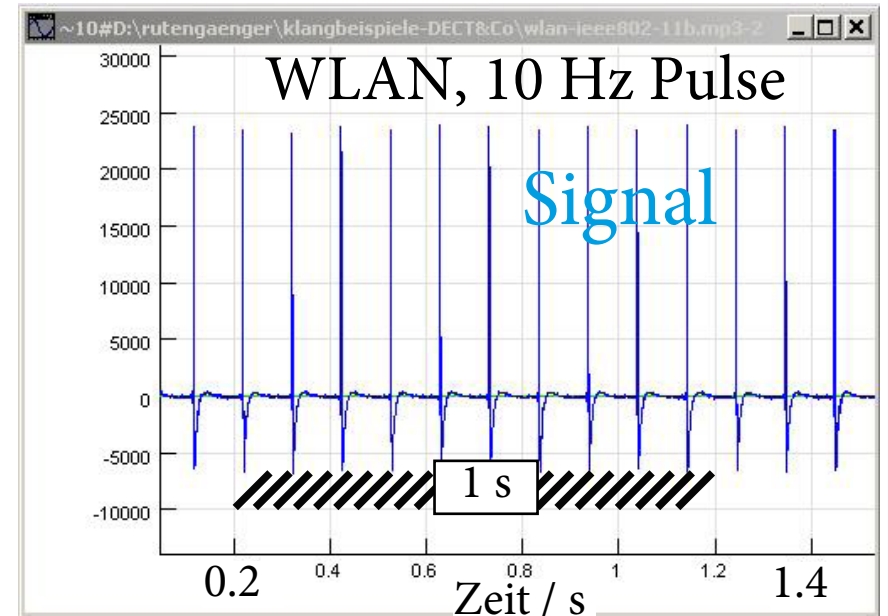
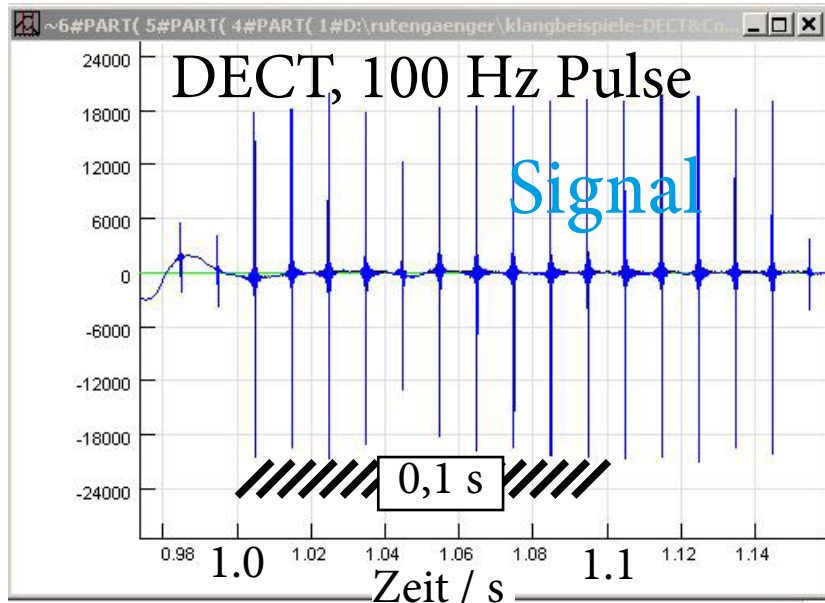





# 4.2 Frequenzen: schnurlos Telefon (DECT)



Schnurlos Telefon, DECT, 2 Hz und 100 Hz Pulse



## Möglichkeiten zur Einwirkung auf Geist und Bewußtsein

0,5–<4 Hz Delta	Tiefschlaf, Trance	<b>Tiefschlaf 2,2 Hz</b> A2 bei Braunschweig-Nord ca. 2 km Lärmschutzwand 10 m Abstand der Pfosten bei 80 kmh => 2,2 Hz
4–6,5 Hz Theta	Hypnagogisches Bewusstsein (Einschlafen), Hypnose, Wachträume	
6,5–<8 Hz Theta	Tiefe Entspannung, Meditation, Hypnose, Wachträume	
8–13 Hz Alpha	Leichte Entspannung, Super Learning (Unterbewusstes Lernen), nach innen gerichtete Aufmerksamkeit, geschlossene Augen	
>13–15 Hz Beta	Entspannte nach außen gerichtete Aufmerksamkeit	
15–21 Hz Beta	Hellwach, normale bis erhöhte nach außen gerichtete Aufmerksamkeit und Konzentration	
21–38 Hz Beta	Hektik, Stress, Angst oder Überaktivierung	
38–70 Hz Gamma	Anspruchsvolle Tätigkeiten mit hohem Informationsfluss	

<https://de.wikipedia.org/wiki/Elektroenzephalografie>

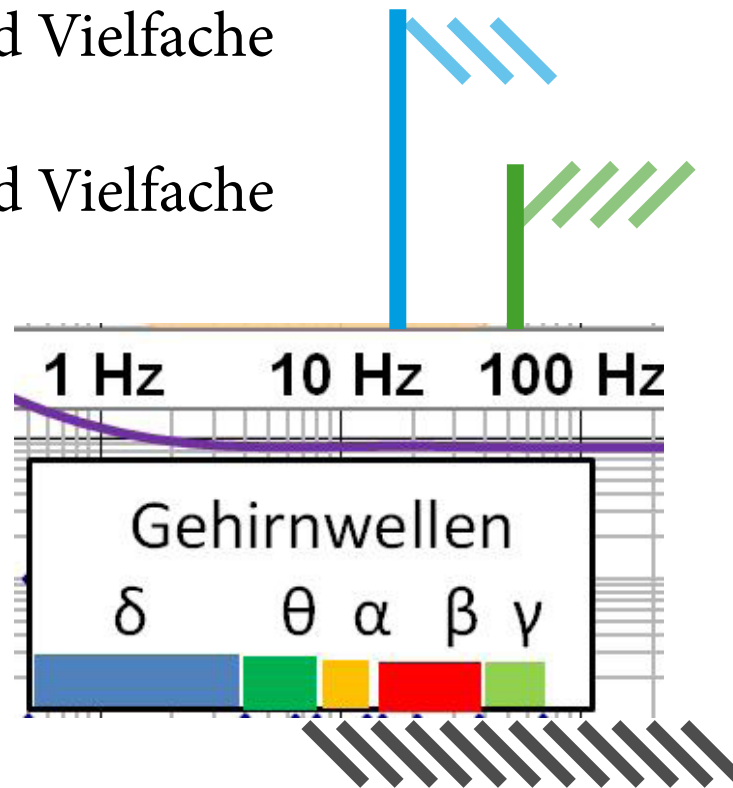


**Um 1950:** Es gab nur wenige Frequenzen und deren **Harmonische** (Vielfache) auf den Netzen.  
 Einige davon liegen im Bereich der **Gehirnfrequenzen**.

**Bahnstrom:** 16,7 Hz und Vielfache

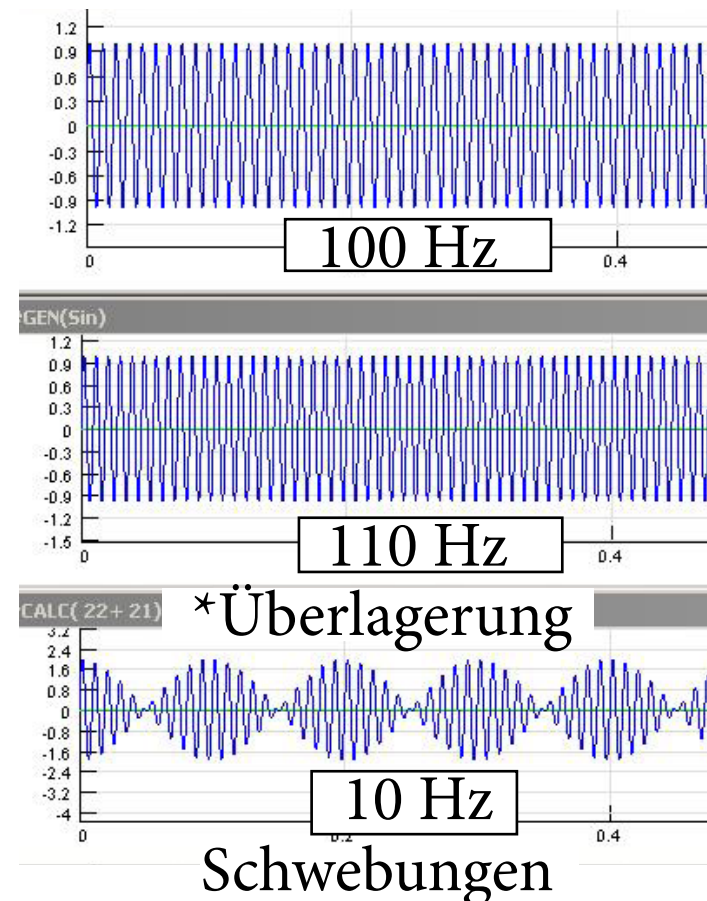
**Stromnetz:** 50 Hz und Vielfache

Frequenz



**Differenzfrequenzen durch Überlagerung\***

ton-006.wav

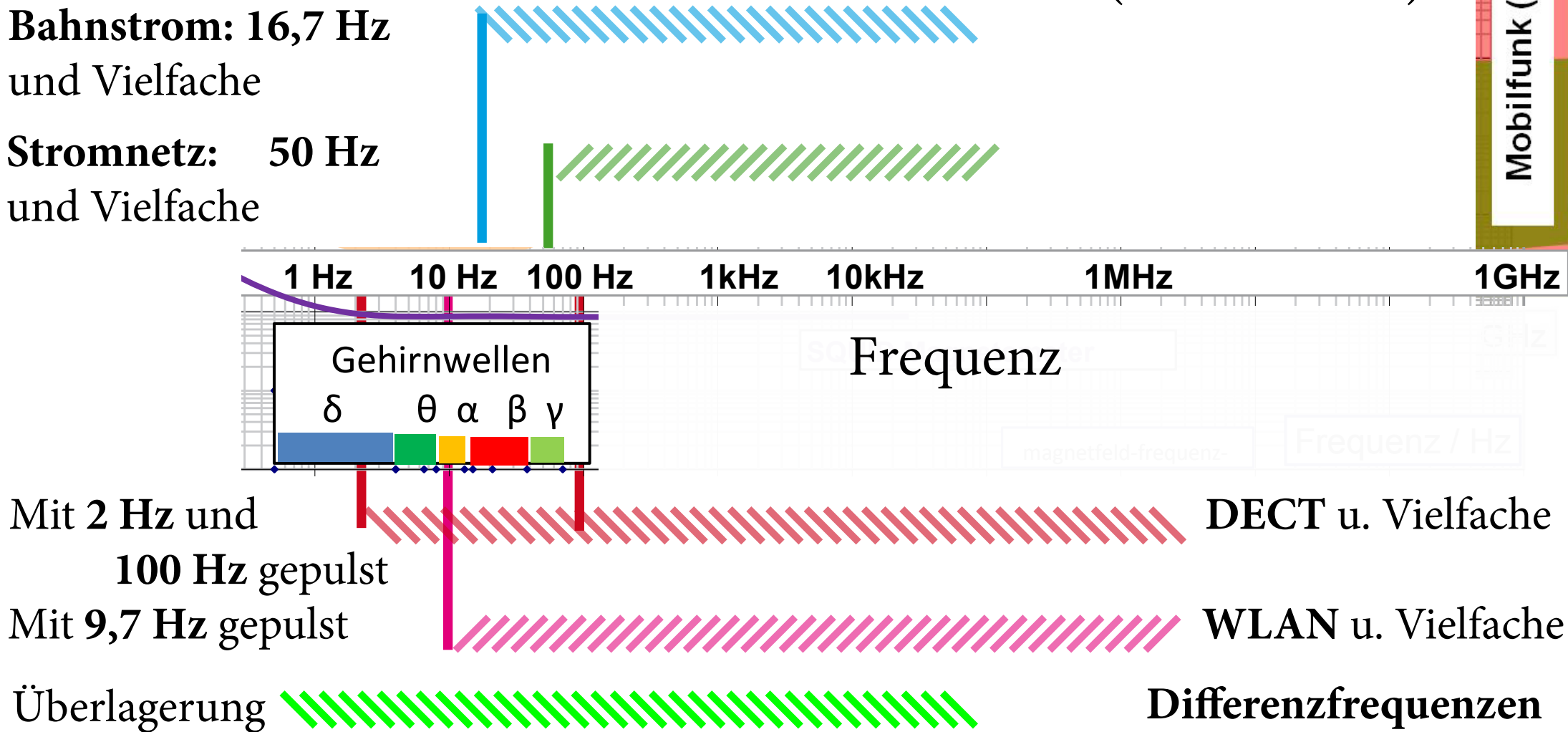


Heute:

Bahnstrom: 16,7 Hz  
und Vielfache

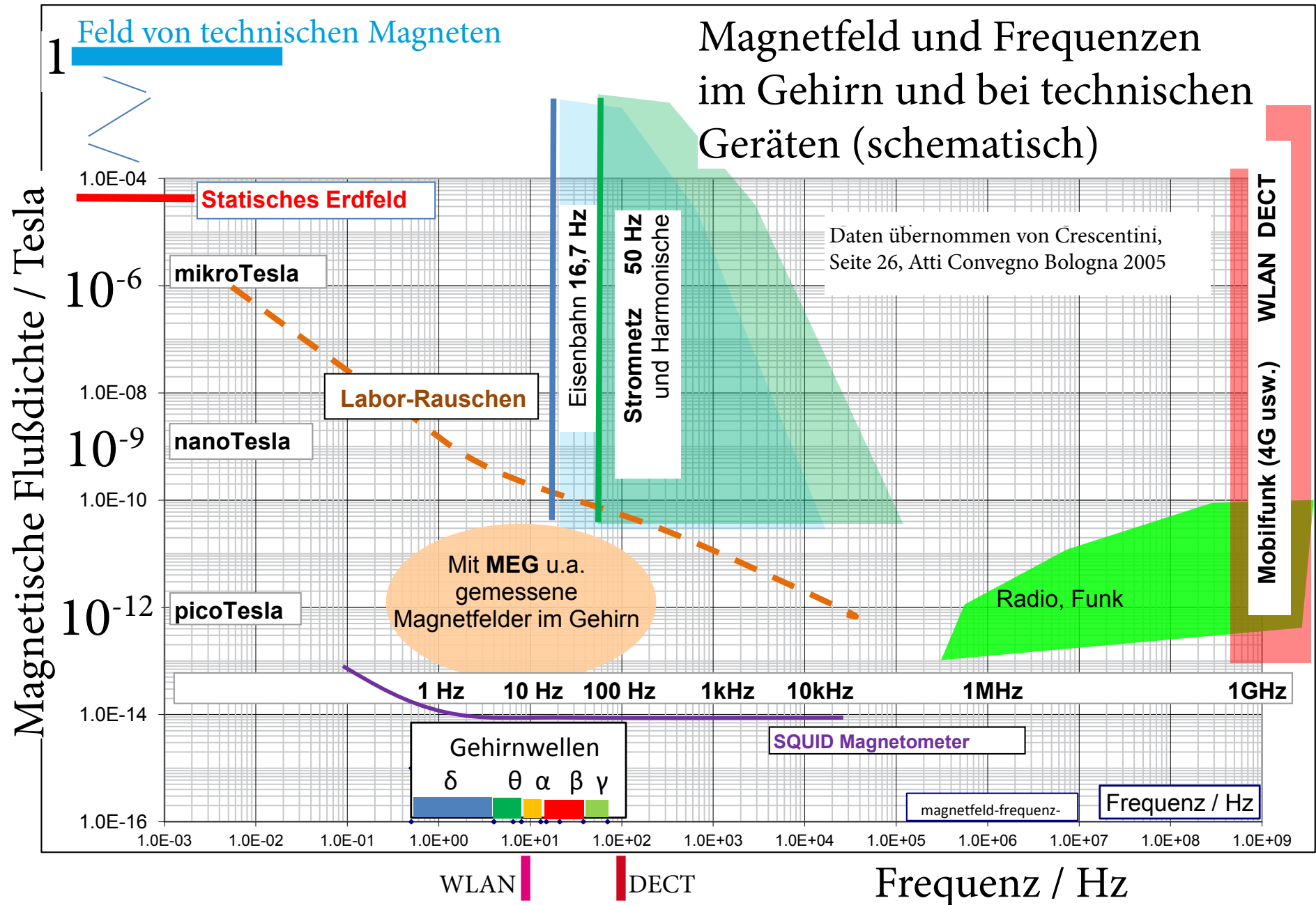
Stromnetz: 50 Hz  
und Vielfache

(schematisch)



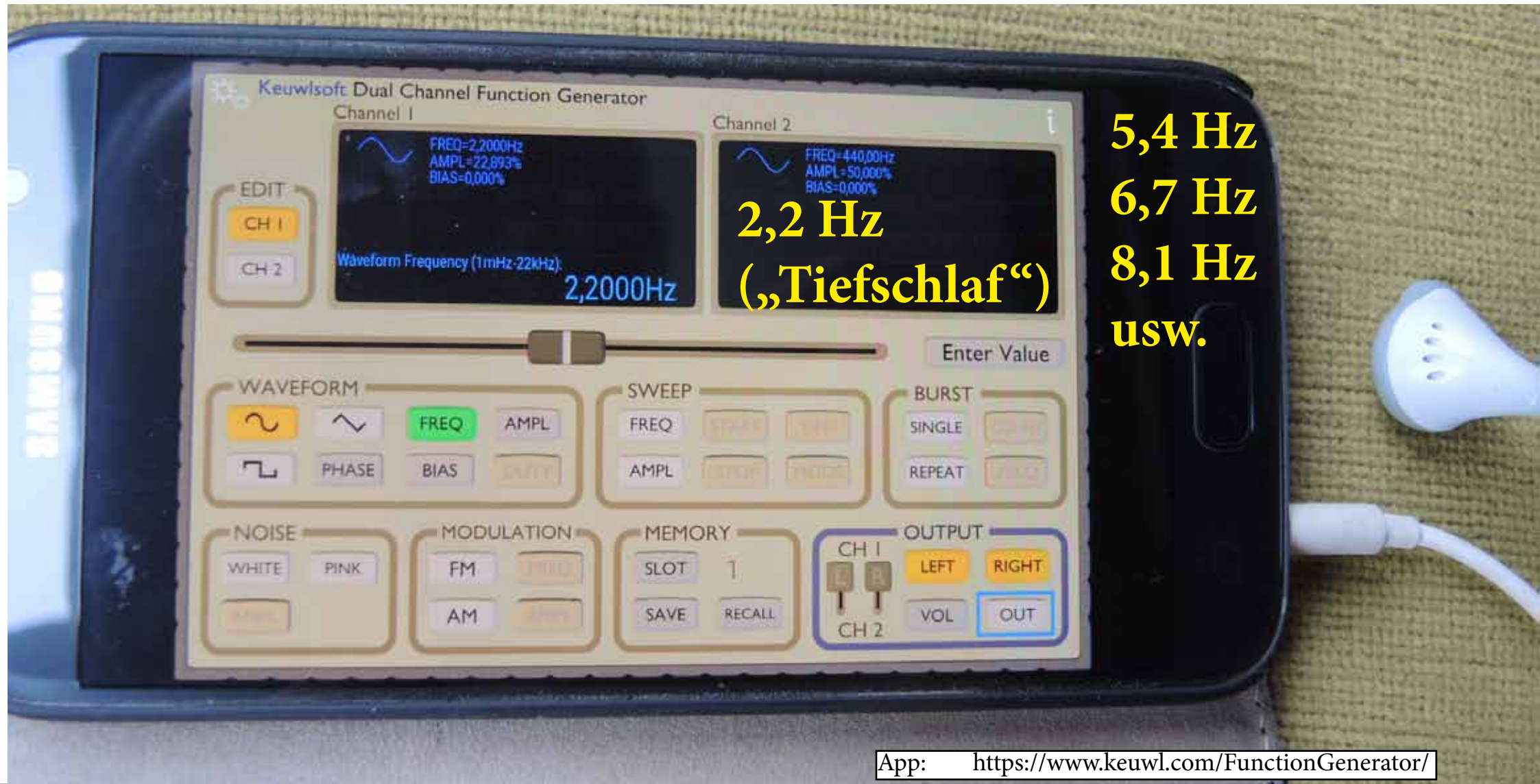
Aus einer sinusförmigen Spannung im Netz wird durch **pulsmodulierte Einspeiser** oder **Verbraucher** ein Gemisch mit **Vielfachen der Grundfrequenz**.

# 4.2 Frequenzen: Gehirn, technische Magnetfelder





Wirkung von niedrigen Frequenzen mit Smartphone als Generator



5,4 Hz  
6,7 Hz  
8,1 Hz  
usw.

App: <https://www.keuwl.com/FunctionGenerator/>



## 4.3 Fließendes Wasser und wechselnde Magnetfelder



### Fließendes Wasser und wechselnde Magnetfelder

Schnurloses Telefon  
(DECT) und fließendes  
Wasser

Schon bei diesem sehr dünnen Wasserstrahl  
ist der Elektromog verstärkt spürbar. -->

**Die schlimmste geopathische Belastung in Häusern:  
Elektrische Geräte über Wasseradern!**



### Fließendes Wasser und wechselnde Magnetfelder



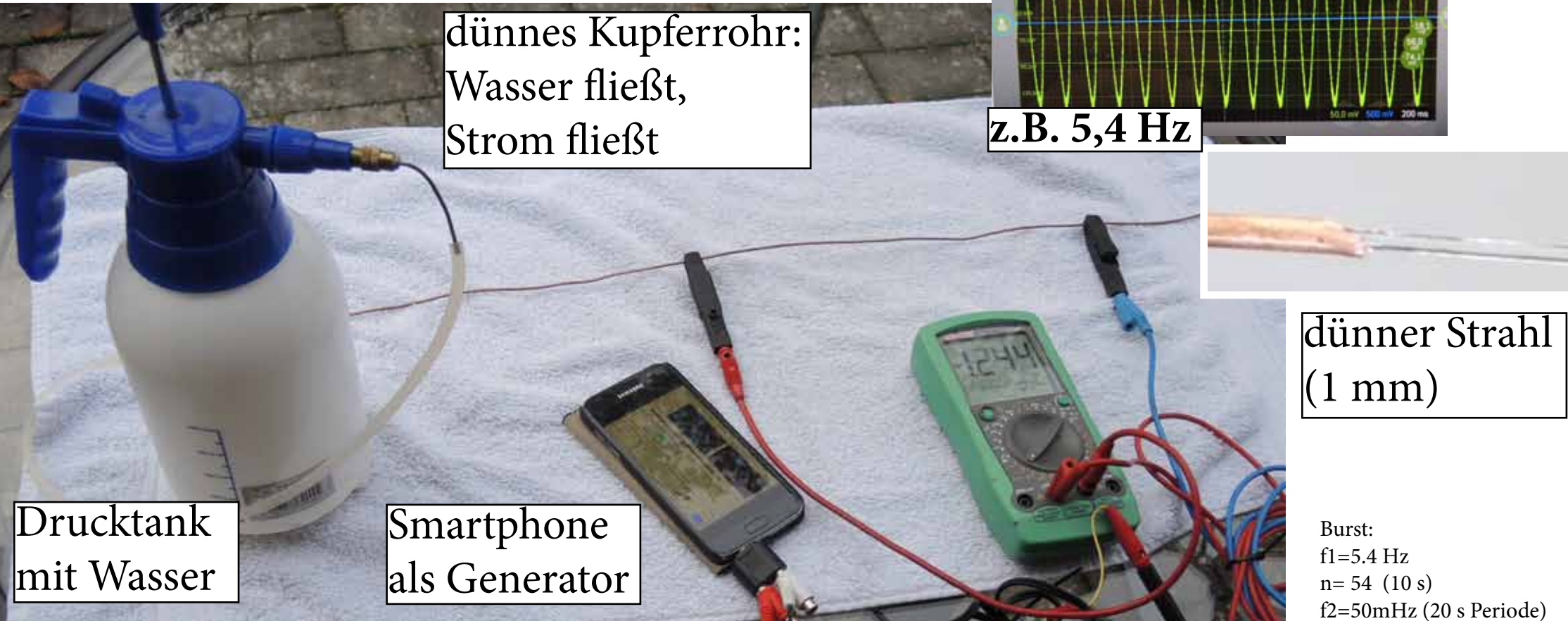
Wasserkocher

Einfluß auf die Gesundheit:  
Kreuzung von zwei „Wasseradern“ (Schläuche),  
das elektrische Gerät verstärkt den Einfluß

Band-2, Teil 5, S. 28



## Künstliche „Wasserader“ und Wechselstrom aus Smartphone, unhörbare Frequenzen unter 10 Hz



dünnnes Kupferrohr:  
Wasser fließt,  
Strom fließt

z.B. 5,4 Hz

dünnner Strahl  
(1 mm)

Burst:  
f1=5.4 Hz  
n= 54 (10 s)  
f2=50mHz (20 s Periode)

Drucktank  
mit Wasser

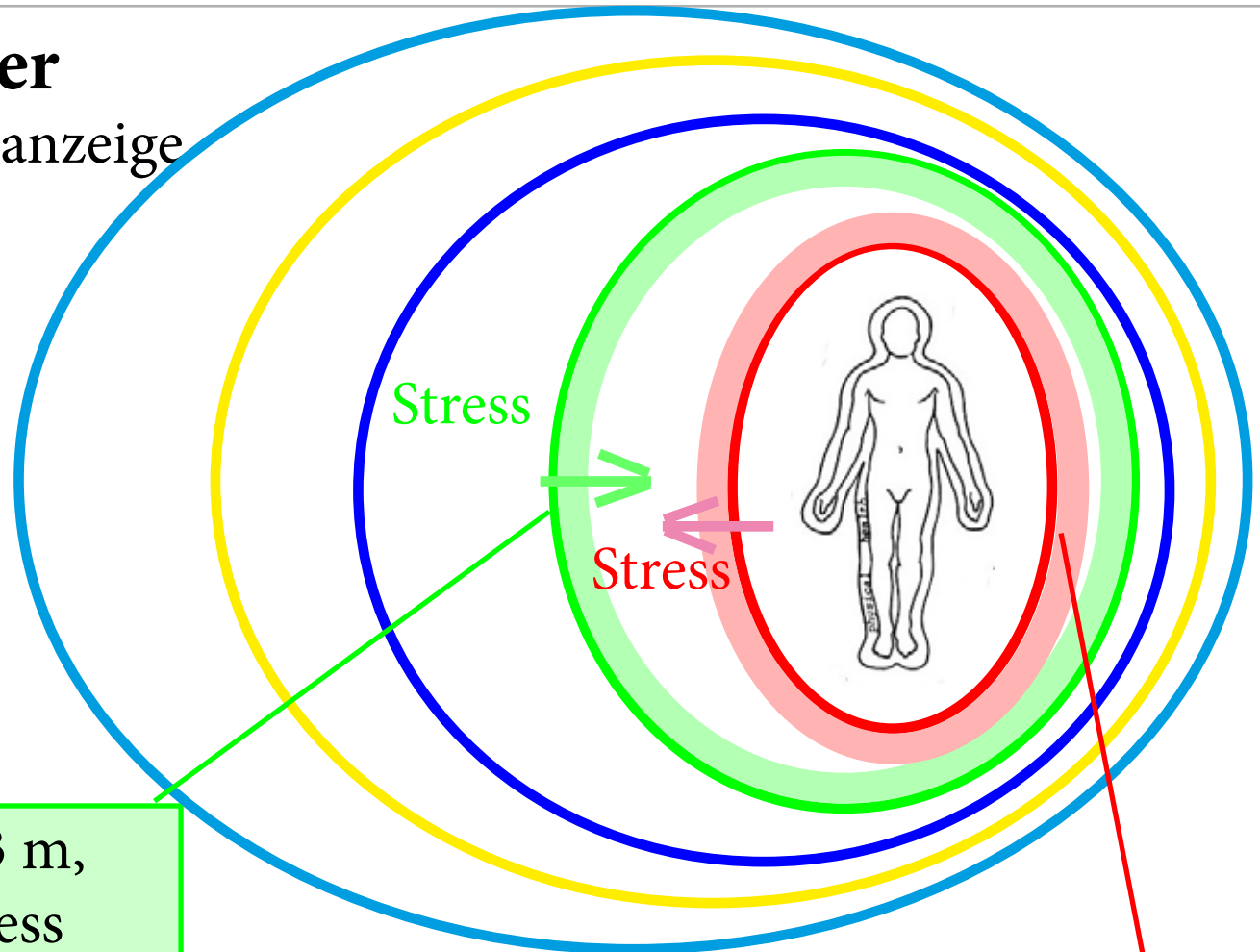
Smartphone  
als Generator

etwa **1 mA** Wechselstrom aus Kopfhörerbuchse:    **mehrmals 5 s Ton, 5 s Pause**

[/biosensor/elektrosmog.htm#kapitel-01](#)

## Spürbare Körperfelder

Reaktionsabstand als Stressanzeige  
(schematisch)



**Lebensfeld** Radius ca. 3 m,  
wird **kleiner** bei Stress

**Emotionalkörper** Radius ca. 0,5 m,  
je **größer** der Abstand ist, um so  
mehr Stress hat der Körper

Reaktionsabstand  
(Alarmzone) =



# 5. Testobjekte



Gasentladungslampe



/biosensor/eenergiesparlampe-gewendelt.htm#05-01



Neue Technik: Beleuchtung mit Gasentladung und LED

LEDs



LEDs



**Warnung Taschenlampe:** Blicken Sie nicht direkt in den LED-Strahl. Richten Sie den LED-Strahl nicht direkt auf die Augen.



/biosensor/led-stress.htm

/biosensor/smart-dgeim-heidelberg-2018-04-23\_07.pdf



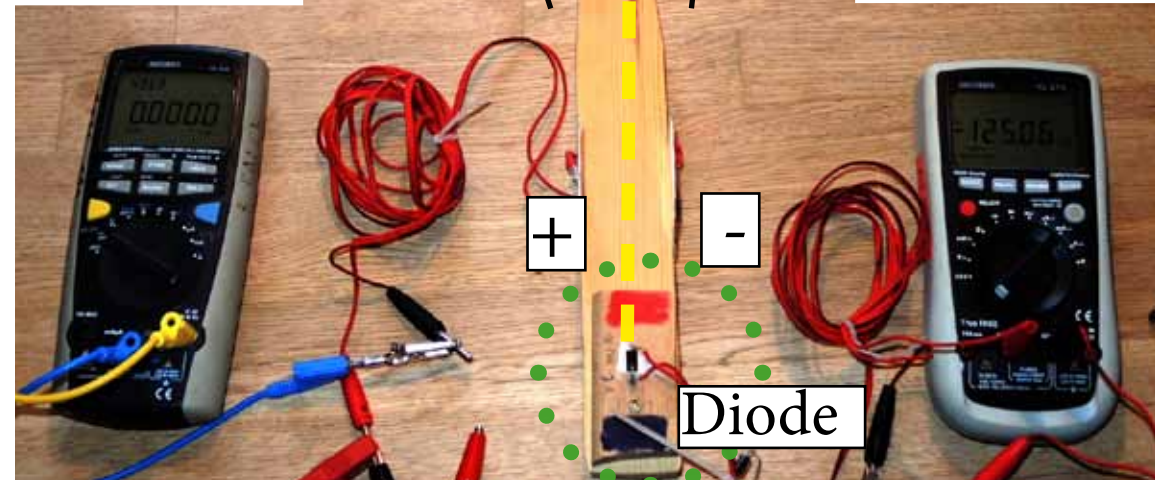
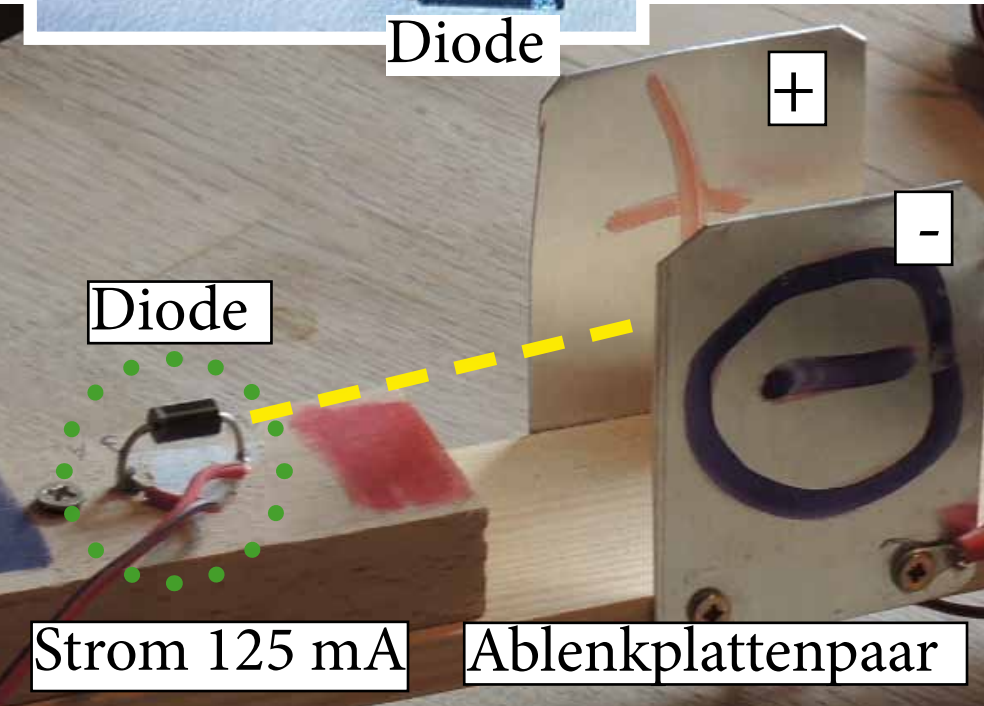
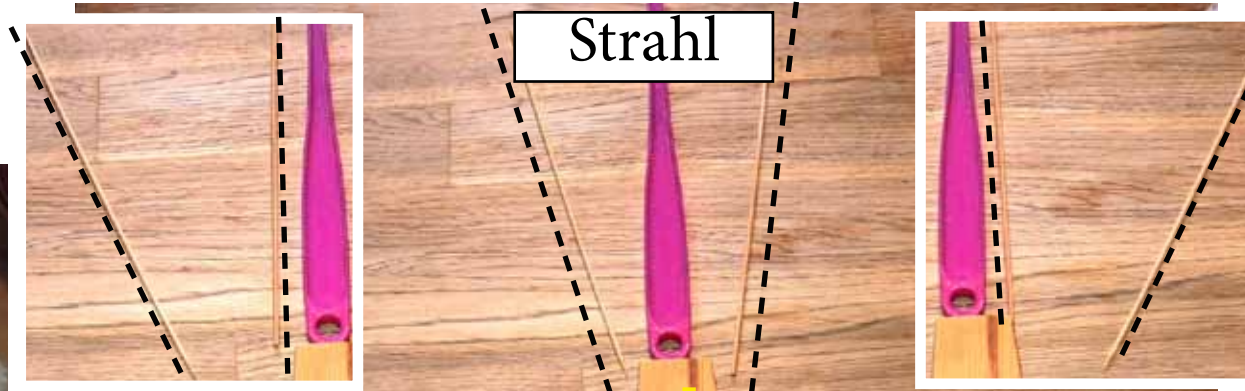
## Ablenkung geladener Teilchen im elektrischen Feld



+3,2V ca. +10°

0 V

-3,2 V ca. -10°

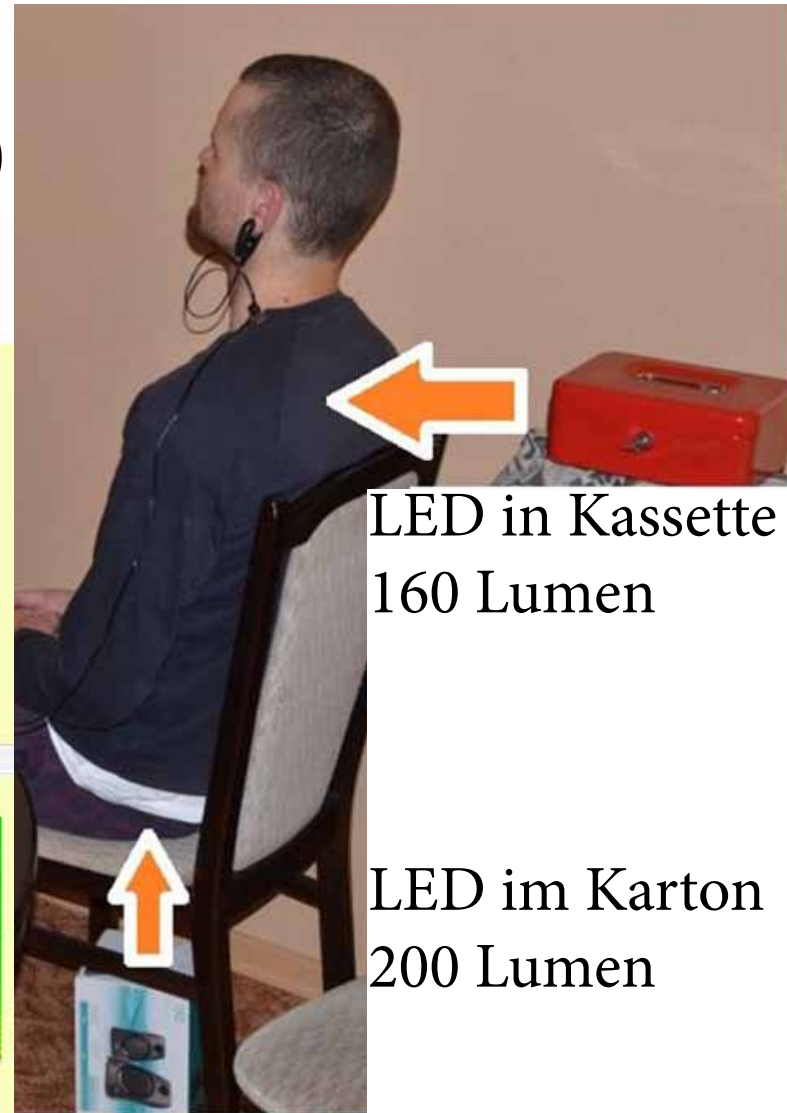
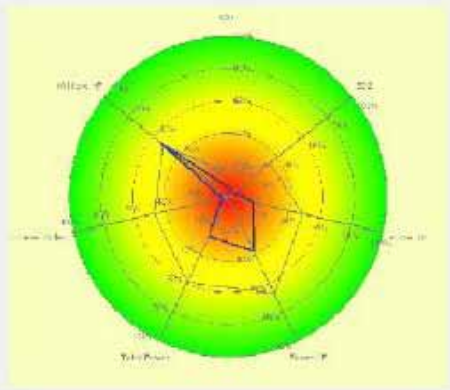
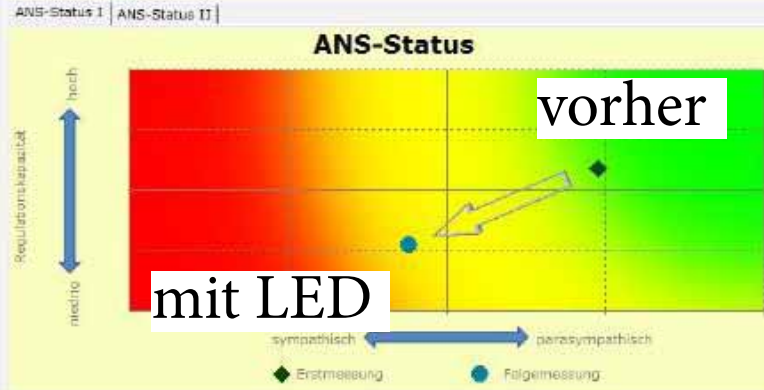
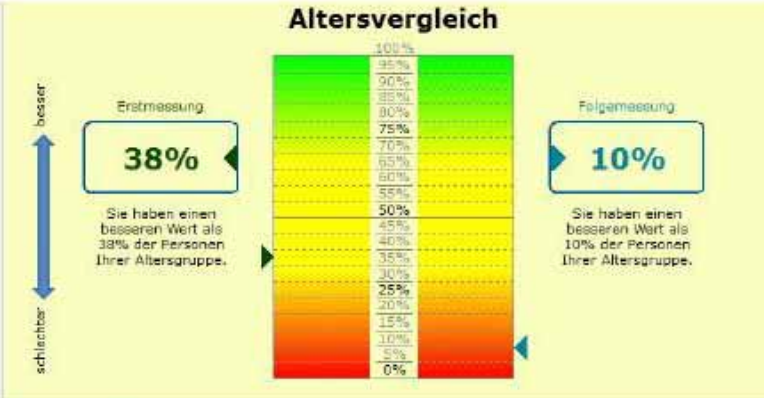


Bei Gleichrichterdioden oder LEDs werden Ladungen bei niedrigen Spannungen (ca. 1 bis 4 V) abgebremst. Dabei erscheinen Teilchen, die sich im elektrischen und/oder magnetischen Feld ablenken lassen. (**Bremsstrahlung**).



Nachweis mit **HerzRatenVariabilität (HRV)**  
 Stress durch LED-Lampen,  
 Licht **verdunkelt** (Karton bzw. Blechkassette)

Messergebnisse mit Handstrahler und Taschenlampe



mit freundlicher Genehmigung durch Sylvio Lachmann, Nossen. <https://reviquant.de/>

</biosensor/led-stress.htm>

## Zellkultur zwischen zwei Hörgeräten

### Wirkung auf Zellen, Messung der Zellaktivität

Verlust der Zellaktivität nach 4 Stunden

2,4 GHz-Gerät ca. 15%

10,6 Mhz-Gerät ca. 11 %

Verlust der Zellaktivität nach 12 Stunden

2,4 GHz-Gerät ca. 14%

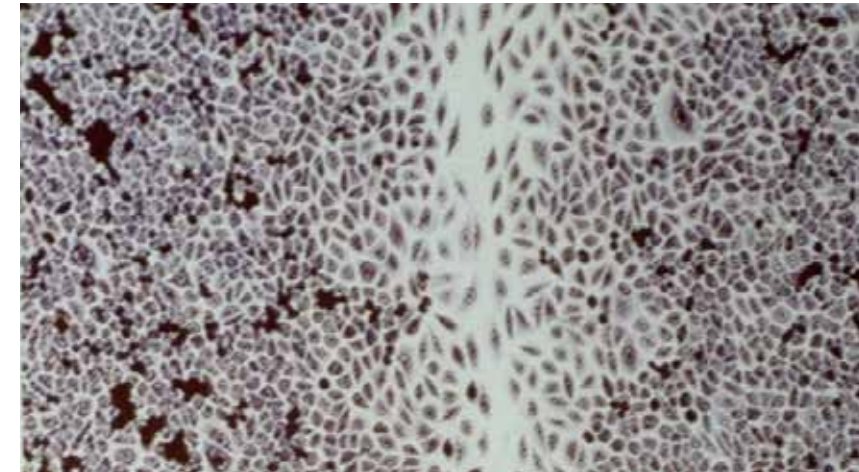
10,6 Mhz-Gerät ca. 13 %

Verlust der Zellaktivität nach **24 Stunden**

2,4 GHz-Gerät ca. **31%**

**10,6 Mhz-Gerät ca. 20 %**

Prof. Dr. P. Dartsch , Vortrag auf dem  
Kongress Energiemedizin Heidelberg, 17.5.2019  
<http://www.dartsch-scientific.com/>  
**Hörgeräte und ihre elektromagnetische Strahlung**  
**Naturheilkunde August 2019, S. 88-90**




**dartschSCIENTIFIC**  
INSTITUT FÜR ZELLBIOLOGISCHE TESTSYSTEME

Das Unternehmen · Leistungen · Kernkompetenzen · Beispiele · Auszeichnungen · Publikationen

**Herzlich Willkommen bei der Dartsch Scientific GmbH**

Dartsch Scientific ist Ihr Partner der ersten Wahl, der Sie mit individuell ausgearbeiteten und maßgeschneiderten Testsystemen bei Ihren Fragestellungen begleitet.

Alle unsere Testsysteme sind tierversuchsfrei und werden mit Zellkulturen (Primärkulturen sowie etablierte Zelllinien) oder zellfrei durchgeführt.

Gerne stehen wir Ihnen auch persönlich für Ihre Fragen zur Verfügung:

Fon Wagenfeld: +49 5444 980 1322  
Fax: +49 5444 980 1332  
Mobil: +49 151 2272 1294  
E-Mail: [info@dartsch-scientific.com](mailto:info@dartsch-scientific.com)

mit freundlicher Genehmigung durch P. Dartsch

</biosensor/hoergeraet.htm>



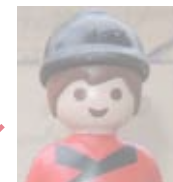
- Mit aussagekräftigen **Experimenten** konnten bisher nicht berücksichtigte **Wirkungen** von technischen Geräten auf Körper und Geist gezeigt werden.
- Damit lassen sich **Ursachen** für manche Symptome benennen.
- Mit höchstempfindlichen Magnetometern (MMG) bei extremen Abschirmbedingungen im Gehirn gefundene magnetische Wechselfelder sind **viele Größenordnungen kleiner** als das natürliche **Erdmagnetfeld** oder gar **technische Felder**. Die **Gehirnfelder** liegen weit unter dem üblichen Rauschen im Labor.
- Es ist anzunehmen, daß technische Wechselfelder bei **passender Frequenz und Intensität nicht als fremd** empfunden werden. Damit hätten sie **Einfluß auf das Bewußtsein**.

- Die heutige **gepulste Technik** der Strom- und Funknetze erzeugt außerhalb des nominellen Bereiches **weitere Frequenzen**, die sowohl **ober- als auch unterhalb** liegen können. Damit reichen sie in die Region **der Gehirnwellen** hinein.
- In der **Kombination mit elektrischen Geräten wirkt fließendes Wasser verstärkt**.  
**Rat zur Abhilfe:** Geräte nicht auf Wasserführungen stellen!  
 Wenn nötig, den Standort der Geräte verändern und sie nur bei Bedarf einschalten.  
 Die sicherste Methode: **Stecker ziehen!**

Elektrizität



Mensch





**Dem Forschungskreis für Geobiologie sei für die finanzielle Förderung gedankt.**

**Mein besonderer Dank gilt den Teilnehmern bei den Experimenten und Diskussionen.**

**Danke für Ihre Aufmerksamkeit**

**Vortragsfolien und weitere Informationen:  
[www.biosensor-physik.de](http://www.biosensor-physik.de)**

1. Aktuelle Themen
2. Biologische Sensoren, Beobachtungen
3. Stromnetze
4. Elektrizität, was wirkt?
  - 4.1 Gefährdung durch elektrische Geräte
  - 4.2 Frequenzen
  - 4.3 Unerkannte Belastungen des Organismus:  
Fließendes Wasser und Elektrizität
5. Testmethoden
6. Zusammenfassung

Quellen jeweils unter [www.biosensor-physik.de/biosensor/xxx.htm](http://www.biosensor-physik.de/biosensor/xxx.htm) z.B. Literatur unter [biosensor/b-literatur.htm](http://biosensor/b-literatur.htm)